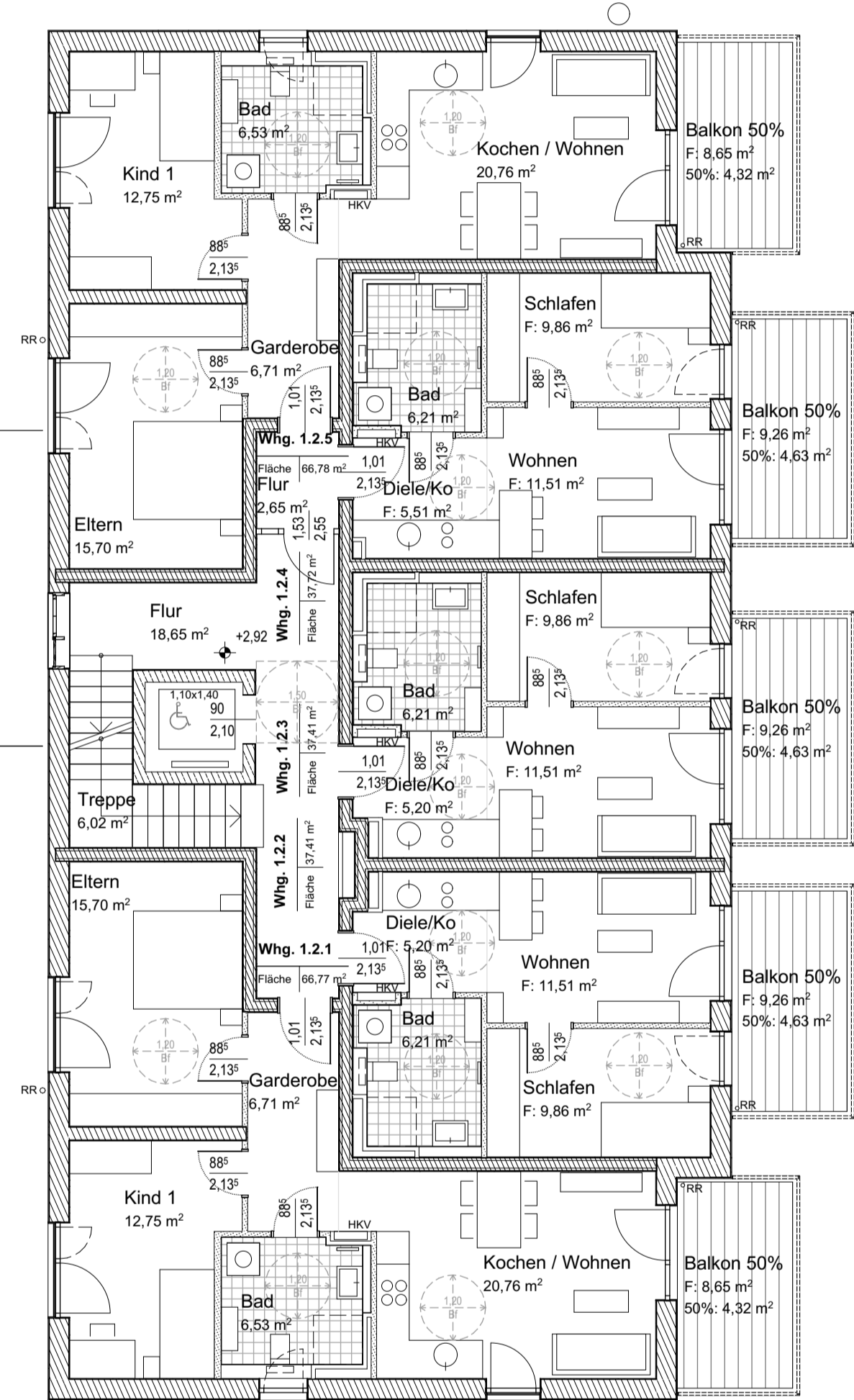
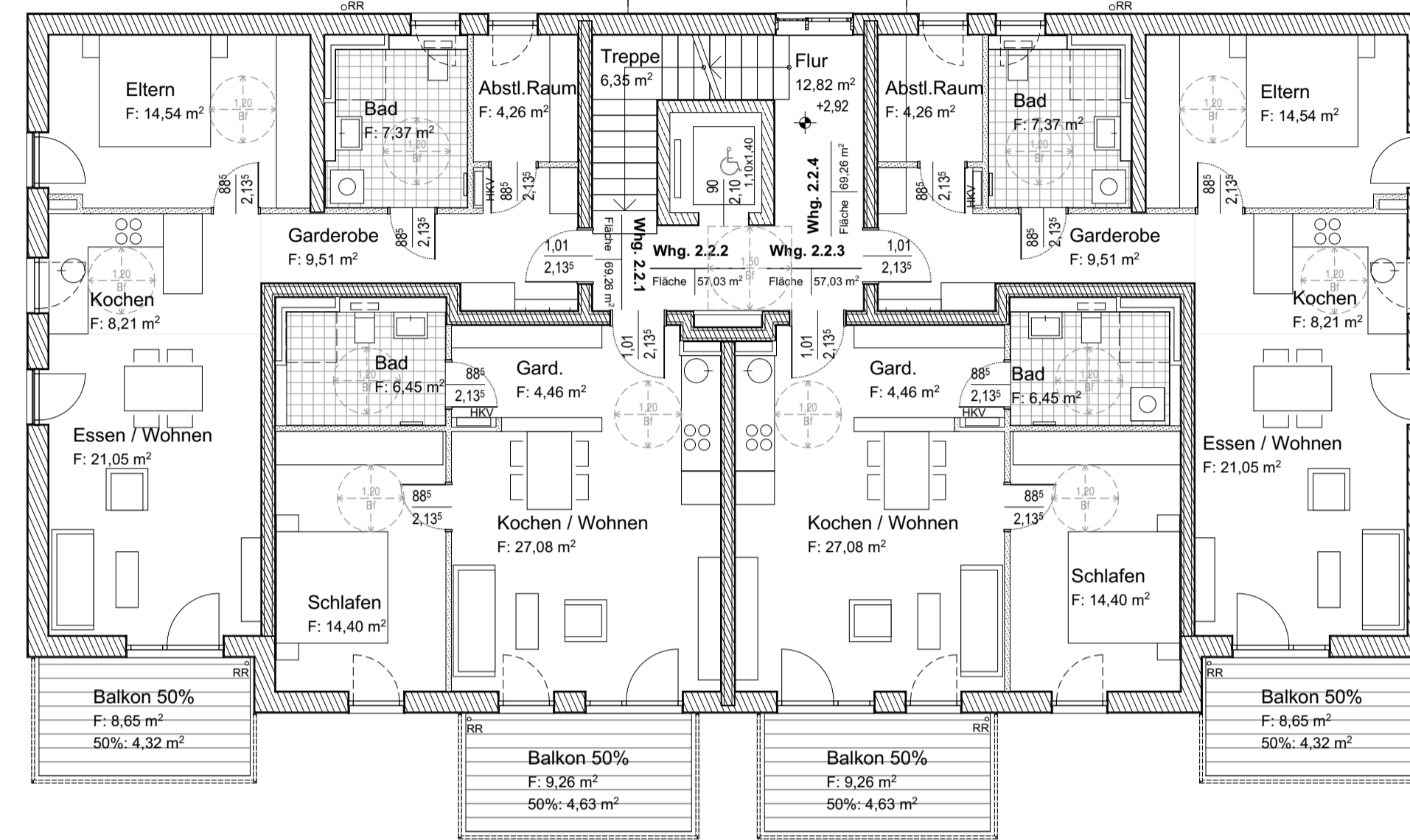


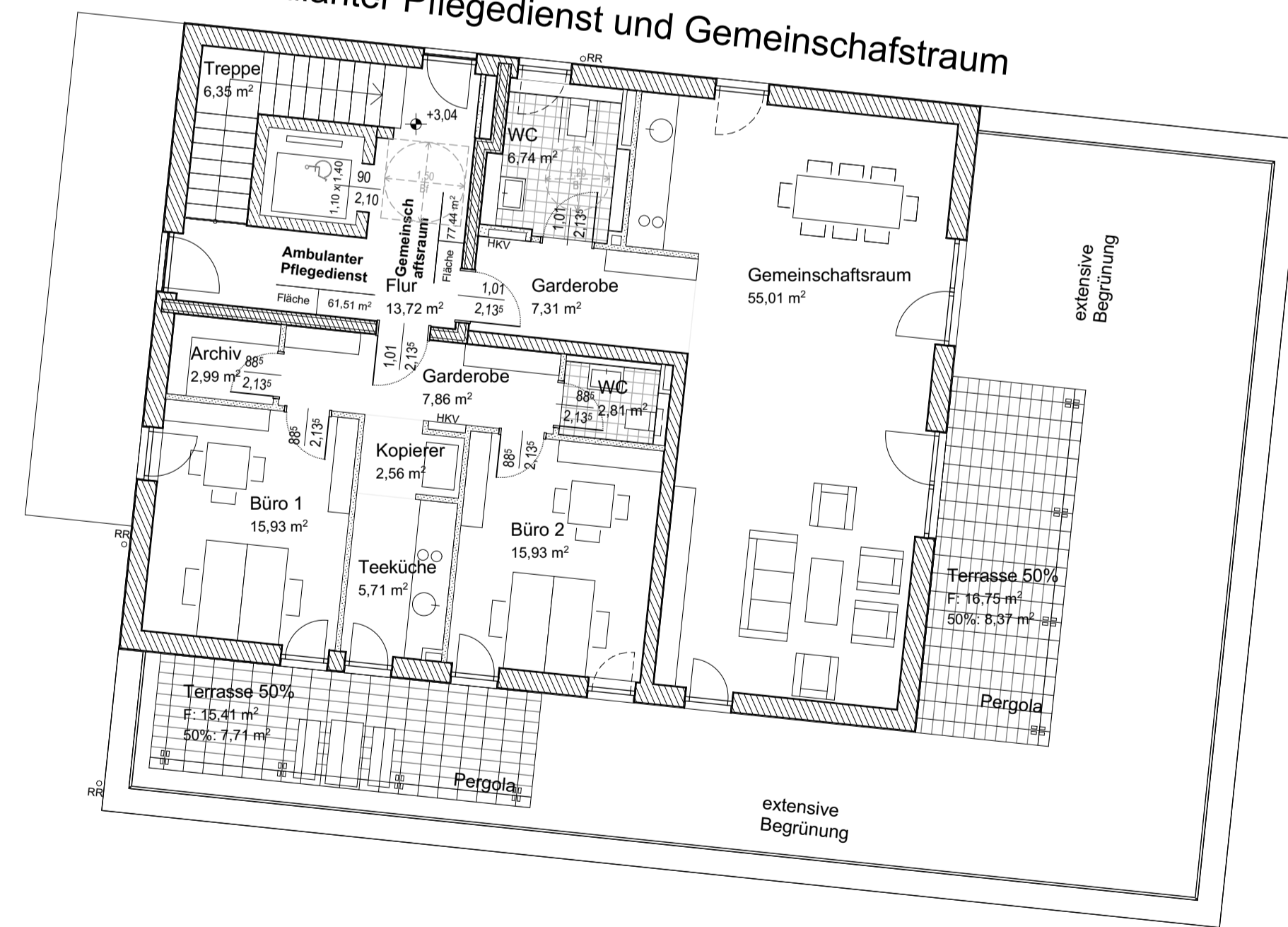
Haus 1



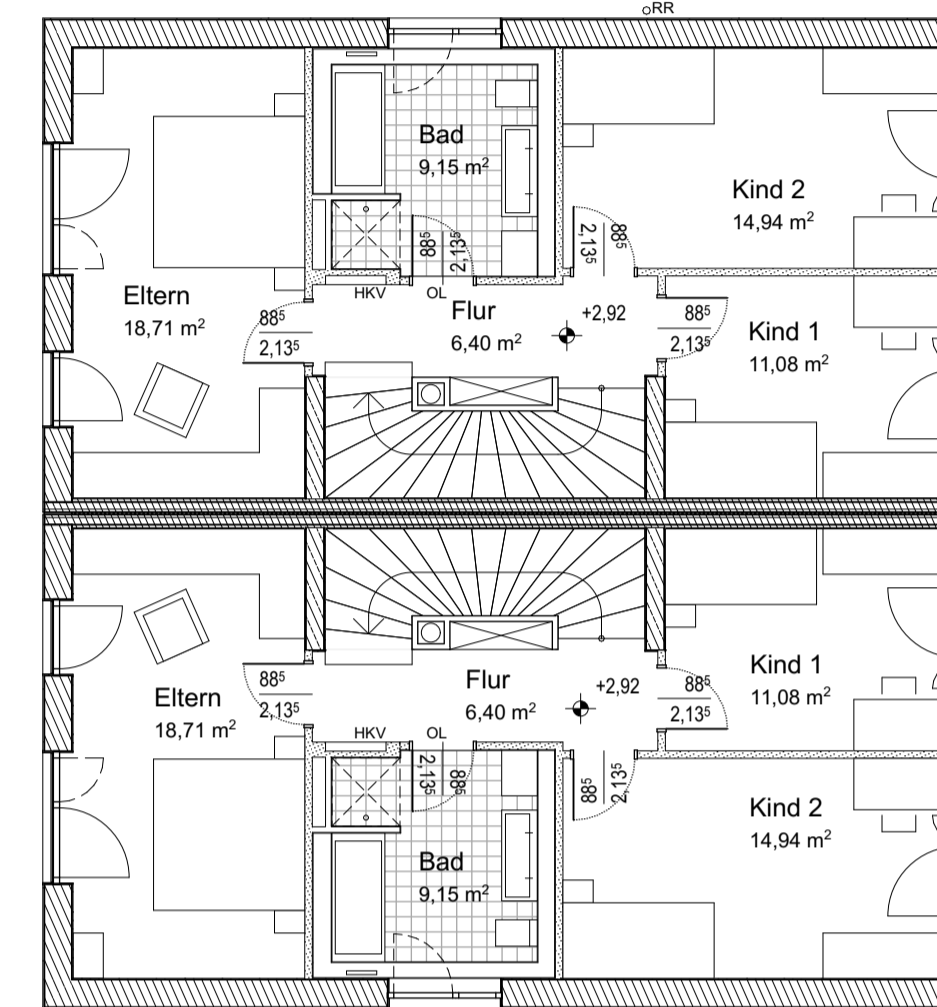
Haus 2



Haus 3  
Ambulanter Pflegedienst und Gemeinschaftsraum

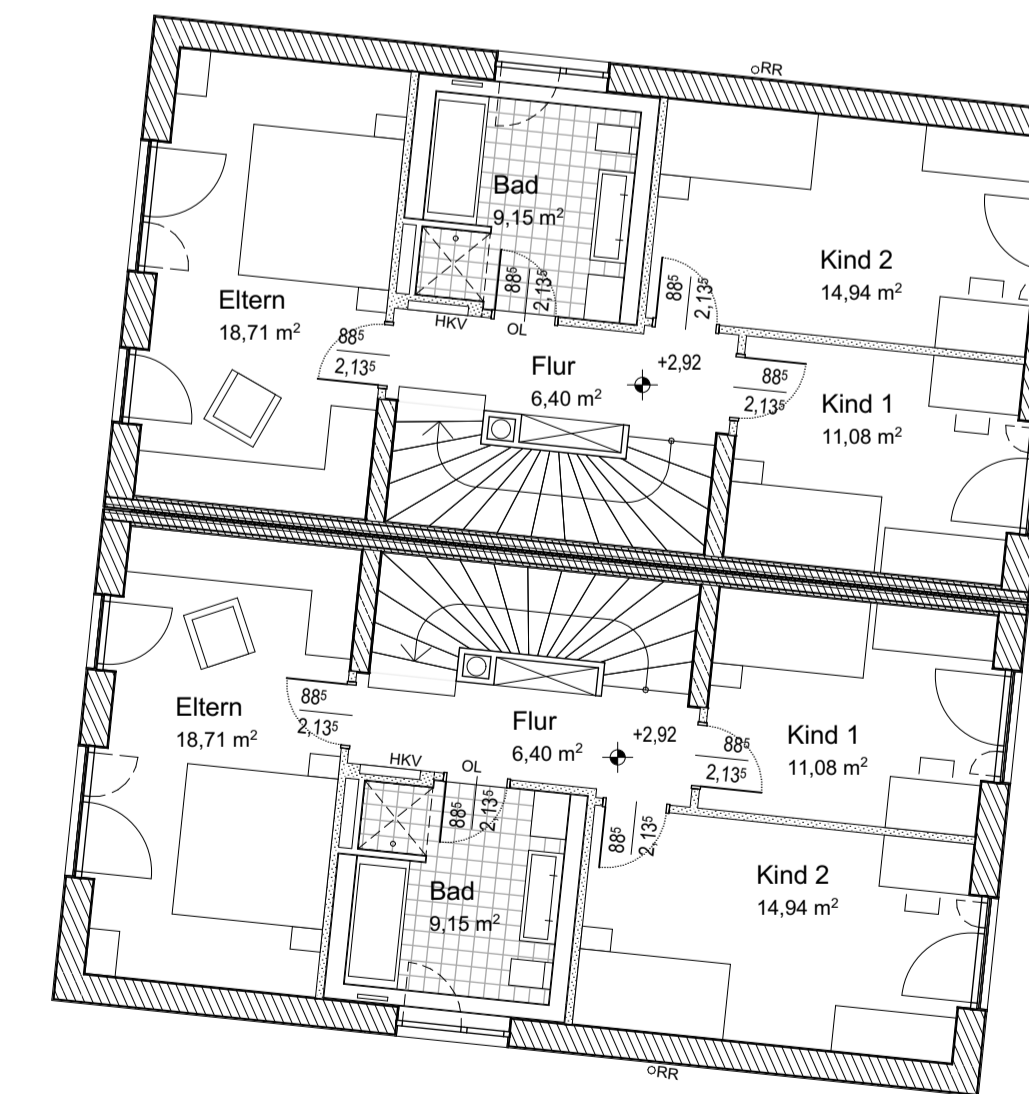


DHH 4

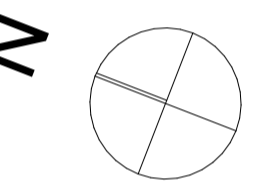


DHH 3

DHH 2



DHH 1



Neubau einer Wohnanlage mit Tagespflegestation,  
vier Doppelhaushälften und Tiefgarage

Wild Projektentwicklung GmbH  
Leutkircher Str. 22  
88450 Berkheim

Gemarkung: Berkheim

Flurstück: 695

PLANINHALT:  
1.Obergeschoss

PLANNUMMER:  
003

Architekten:  
Schulze Architekten GmbH  
Werner - Haas - Str. 6  
88153 Augsburg

SCHULZE ARCHITEKTEN GmbH  
Tel/Fax: 0821 56 001 -0 / -56  
Mail: info@schulze-architekten.eu  
Web: www.schulze-architekten.eu  
Augsburg, 21.01.2021