

**AUSGEFALLENE STRATEGIEN  
FÜR GRENZENLOS  
SCHWIERIGE AUFGABEN**



**VERMESSUNG  
GEOINFORMATION**

ABSTECKEN  
BESTANDSPLÄNE  
LEITUNGSDOKUMENTATIONEN  
DIGITALE GELÄNDEMDELLE  
SACHVERSTÄNDIGEN-LAGEPLÄNE  
VERGLEICHEN UND ÜBERPRÜFEN

## VERMESSUNG GEOINFORMATION



### Stark für Sie, kompetent, erfahren...

Wir stellen uns allen Herausforderungen und lösen selbst komplizierteste Aufgaben. Mit über 250 Mitarbeitern arbeiten wir in den Bereichen Abbruch, Schwertransporte, Horizontalbohrungen, Tiefbau, Vermessung und kommunale Dienste.

Unser moderner Fuhr- und Gerätepark ermöglicht uns äußerst schnelle Reaktionszeiten und die qualitativ hochwertige, zuverlässige Ausführung Ihrer Aufträge.

In unserer bestens ausgestatteten Lkw-Werkstatt erledigen wir Reparaturen und Serviceleistungen. Die eigene Schlosserei fertigt Sonderlösungen für alle Bereiche unserer Tätigkeitsfelder.

Wir: Max, Roland, Elmar und Jochen Wild stehen für Qualität, Zuverlässigkeit und praktikable Lösungen. Stolz blicken wir zurück auf 50 erfolgreiche Jahre und mit Zuversicht nach vorn zu immer neuen Aufgaben.

## Vermessung

Ob herkömmliche Lasersteuerung, ATS (Automatische Tachymetersteuerungen) oder eine satellitengestützte Steuerung – die technische Ausstattung zur Steuerung unserer Baumaschinen ist hochmodern.

Durch exaktes geometrisches Berechnen Ihrer Planungen übertragen wir Ihr Bauvorhaben mit hoher Genauigkeit in die Örtlichkeit.

**Punktgenaues Abstecken**  
aller projektrelevanter Daten

**Bestandspläne u.  
Leitungsdokumentationen**

z. B. Dokumentieren von Leitungen, die zuvor von uns verlegt wurden

**Digitale Geländemodelle**

als Grundlage für das Erstellen von Volumenermittlungen jeglicher Art

- zur Erzeugung von Längs- und Querprofilen für Dokumentations-, Planungs- oder Abrechnungszwecke
- zur Erzeugung von Maschinensteuerdaten oder zur Visualisierung raumbezogener Sachverhalte

**Erstellung von Sachverständigen-Lageplänen**  
zu Ihrem Bauvorhaben

**Vergleichen und Überprüfen**  
Kontroll- und Überwachungsmessungen

## Ihre Ansprechpartner



Christian Wild  
Telefon 08395 920-74  
Telefax 08395 920-40  
cwild@maxwild.com



Reinhard Müller  
Telefon 08395 920-852  
Telefax 08395 920-6684  
rmueller@maxwild.com



Johannes Rothenhäusler  
Telefon 08395 920-56  
Telefax 08395 920-40  
jrothenhaeusler@maxwild.com



## VERMESSUNG GEOINFORMATION

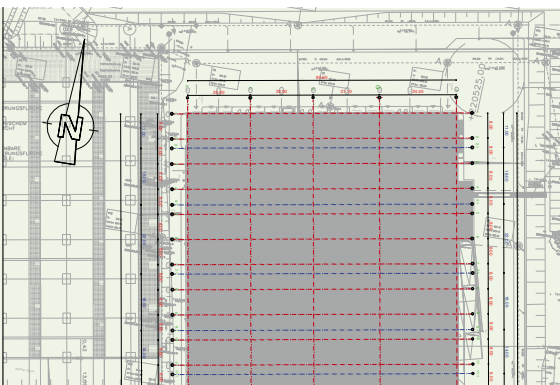
ABSTECKEN  
BESTANDSPÄNE  
LEITUNGSDOKUMENTATIONEN  
DIGITALE GELÄNDEMDELLE  
SACHVERSTÄNDIGEN-LAGEPLÄNE  
VERGLEICHEN UND ÜBERPRÜFEN

### Abstecken

Mit neuesten Techniken und Methoden übertragen wir Ihre Planungen in kürzester Zeit in die Örtlichkeit.

Wir wählen das benötigte Messinstrumentarium so aus, dass Sie schnell ein zuverlässiges Ergebnis haben.

Wenn wir die Zwangspunkte und baurelevanten Hauptpunkte abgesteckt haben, können die Bagger anrollen.



Exakt berechneter Absteckplan



Exaktes Abstecken

## VERMESSUNG GEOINFORMATION

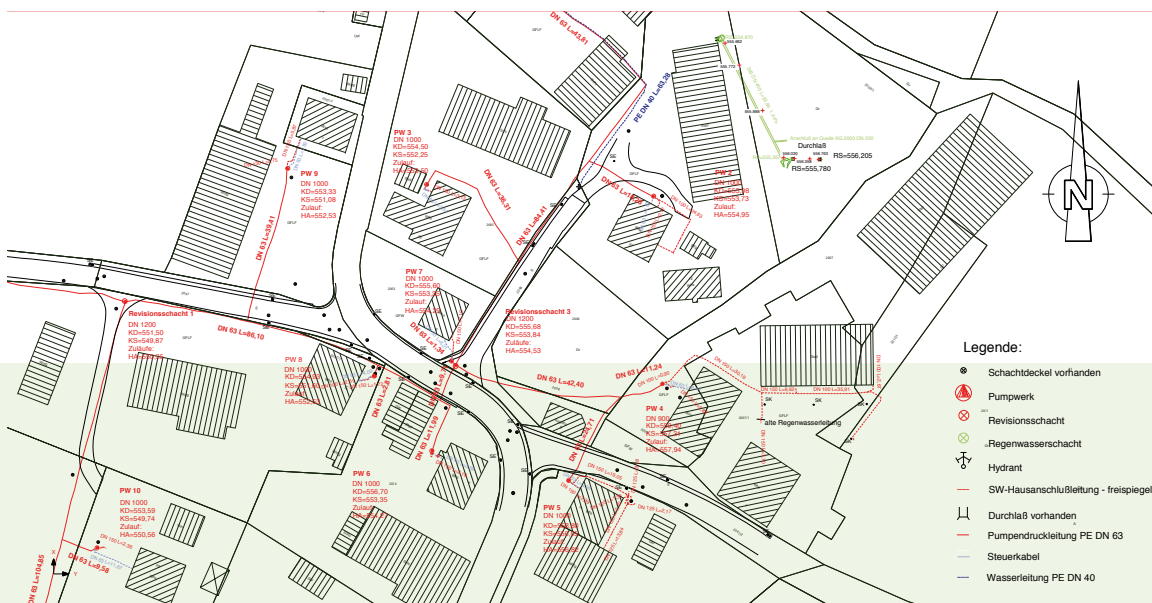
ABSTECKEN  
BESTANDSPÄNE  
LEITUNGSDOKUMENTATIONEN  
DIGITALE GELÄNDEMDELLE  
SACHVERSTÄNDIGEN-LAGEPLÄNE  
VERGLEICHEN UND ÜBERPRÜFEN



### Erstellen von Bestandsplänen und Leitungsdokumentationen

Überall wo geplant und verwaltet wird, werden zuverlässig erfasste Bestandsdaten als Grundlage benötigt - einerseits, um planungsrelevante Informationen berücksichtigen zu können, andererseits, um vorhandene Planwerke auf den aktuellen Stand zu bringen, insbesondere nach erfolgten Baumaßnahmen.

Durch die Codierung jedes erfassten Punktes am Messinstrument wird jedem aufgenommenen Punkt gleich vor Ort die entsprechende Punktinformation mitgegeben. So stellen wir die Daten sofort am Bildschirm dar und bearbeiten sie sicher und zuverlässig. Der Datenaustausch mit unseren Kunden erfolgt über frei definierte Datenformate oder gängige Schnittstellen wie das dxf/dwg-Format zum Austausch von Bestandsplänen oder das Isybau-Format für Kanalbestandsdaten.



## VERMESSUNG GEOINFORMATION

ABSTECKEN  
BESTANDSPÄNE  
LEITUNGSDOKUMENTATIONEN  
DIGITALE GELÄNDEMDELLE  
SACHVERSTÄNDIGEN-LAGEPLÄNE  
VERGLEICHEN UND ÜBERPRÜFEN

### Digitale Geländemodelle

Ein digitales Geländemodell (DGM) ist die Grundlage für viele Anwendungen:

- Visualisieren von Objekten bzw. Oberflächen (perspektivische bzw. plastische Darstellung)
- Anschauliche Datenpräsentation für unsere Kunden
- Datenkontrolle
- Volumenberechnungen jeglicher Art
- Erzeugen von Längs- und Querprofilen
- Erzeugen von Absteckpunkten

Diese Modelle dienen auch der Erzeugung von Steuerdaten für unsere mit modernsten Steuerungssystemen ausgestatteten Baumaschinen.



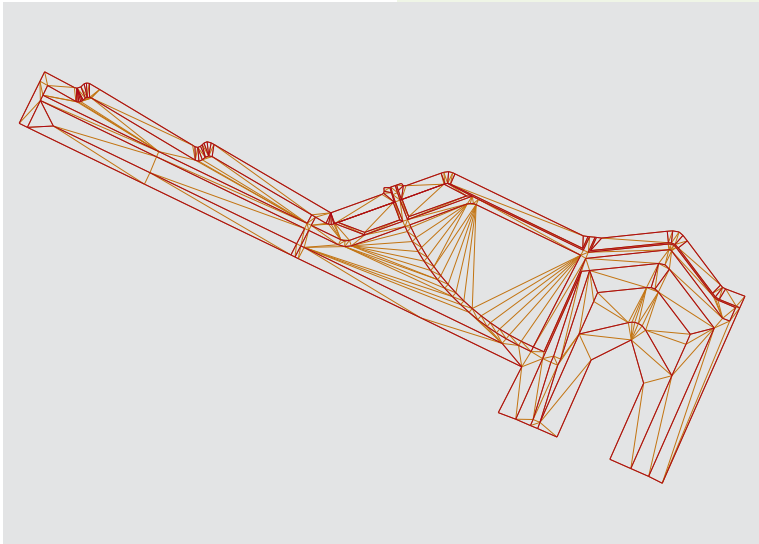
ATS-Steuerung



GPS-Steuerung

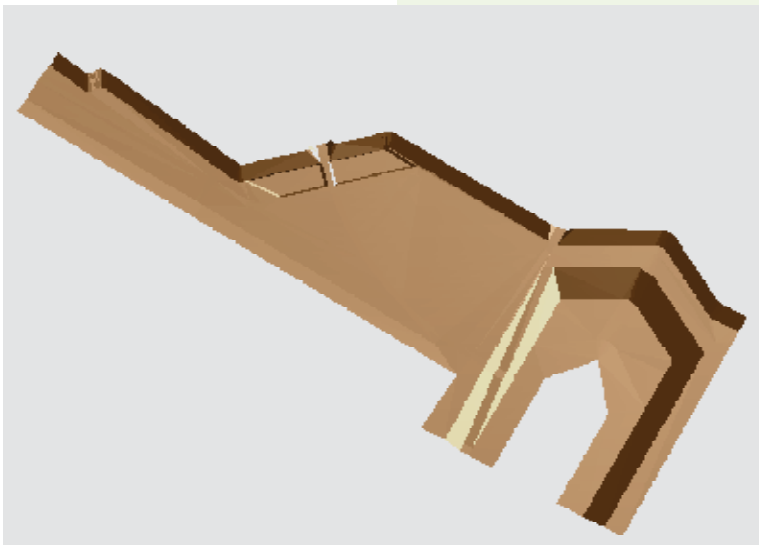


GPS-gesteuerte Raupe im Einsatz

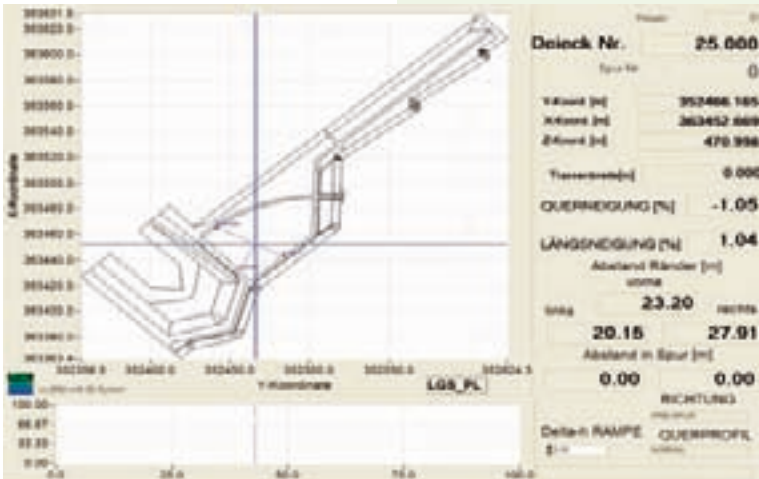


Beispiel Landesgartenschau Gelände

Vermashtes Geländemodell



Visualisiertes Modell



Steuerungsmodell für den Maschineneinsatz

## VERMESSUNG GEOINFORMATION

ABSTECKEN  
BESTANDSPLÄNE  
LEITUNGSDOKUMENTATIONEN  
DIGITALE GELÄNDEMDELLE  
SACHVERSTÄNDIGEN-LAGEPLÄNE  
VERGLEICHEN UND ÜBERPRÜFEN



### Punktgenaue Vermessung am Beispiel der neuen Produktionshalle der Firma Hymer in Bad Waldsee

Die Baustelle an der stark befahrenen B 30 bei Bad Waldsee war eine besondere Herausforderung. Unser Team meisterte sie professionell und mit einer ausgetüftelten Logistik widrigen Umständen zum Trotz. Der lange Winter mit Schneemassen bis ins Frühjahr hinein und schlechte Sichtverhältnisse erschwerten die Vermessungsarbeiten gleich zu Beginn.

Zunächst steckten wir die Baugrube sowie die Baustraße zur B 30 ab. Um eine zusätzliche Abbiegespur zu schaffen, erweiterten wir deren Fahrbahn in diesem Bereich.

Teile des Schnurgerüsts wurden schon während des Erdaushubs der Baugrube abgesteckt und eingeschnitten. So konnten die ersten Fertigteil-Fundamente, für deren punktgenaue und schnelle Verlegung wir das Konzept entwickelt hatten, zeitnah gesetzt werden. Dies bedeutete jedoch, dass die Achsen nicht in einem Arbeitsgang auf das Schnurgerüst übertragen werden konnten – wechselnde Standpunkte waren erforderlich. Die mit dem laufenden Baubetrieb verbundenen Erschütterungen machten immer wieder Kontrollmessungen und

Anpassungen notwendig, um die auftretenden Messungenauigkeiten auszugleichen. Die Schnurgerüstpfähle setzten wir in Magerbeton, um eine hohe Standsicherheit zu gewährleisten. Außerdem wurde das Schnurgerüst parallel zu den Hallenachsen abgesteckt, um einfache Kontrollmessungen mittels Handmeßband zu ermöglichen.

### Festpunktbestimmung

Die Festpunktbestimmung erfolgte von einem frei gewählten Standpunkt aus mit Anschluß an das übergebene Festpunktfeld im Gauß-Krüger-System. Während der Festpunktbestimmung wurde auch gleich die bestehende Produktionshalle kontrolliert aufgemessen. Nun konnten die einzuschneidenden Achsen mit der bestehenden Produktionshalle in Bezug gebracht und exakt berechnet werden.

Nachdem sämtliche neu verlegten Kanäle und Versorgungsleitungen in der Halle sowie im Außenbereich aufgenommen waren, erhielt die Firma Hymer abschließend den detaillierten Bestandsplan.



#### Fakten zur Baumaßnahme

- 60.000 m<sup>3</sup> Erdaushub
- Größe der Produktionshalle: ca. 300 m x 100 m
- Fundamentaushub: 3,0 x 3,0 x 1,80 m,  
120 Fertigbeton-Fundamente (Gewicht ca. 4,8 to)  
und entsprechende Stützen
- 36 Quer-, ca. 10 Zwischen- und 5 Längsachsen
- Baufahrzeuge im Einsatz: 20 Sattelzüge und Lkws,  
3 Bagger vom Typ Liebherr 944 Litronic,  
2 tachymetergesteuerte Raupen vom Typ D 6 M

#### Unsere Leistungen

- Erdaushub
- Erstellen der Baugrube
- Fundamentaushub
- Präzises Setzen der Fertigteilfundamente
- Entwässerung: Hallenentwässerung und  
Entwässerung im Außenbereich
- Herstellen der Hallenumfahrung

#### Vermessungsleistungen

- Abstecken der Baustraße
- Abstecken der Baugrube
- Bestimmung eines homogenen Baulagenetzes;  
erzielte innere Genauigkeit: +/- 5 mm
- Berechnen des Achsabsteckplanes
- Abstecken des Schnurgerüsts
- Abstecken der Achsen/Einschneiden des  
Schnurgerüsts
- Bestandsdokumentation

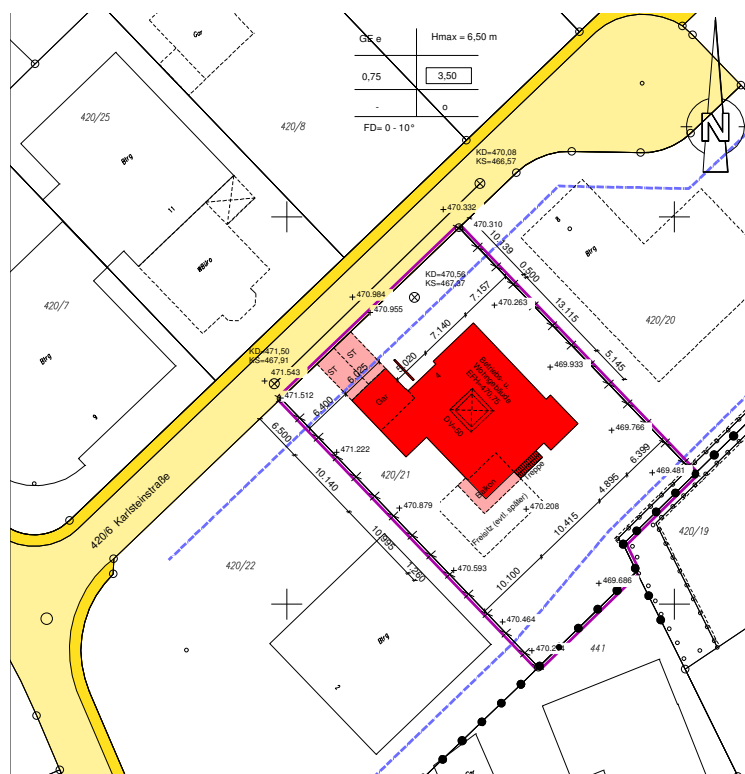


# VERMESSUNG GEOINFORMATION

ABSTECKEN  
BESTANDSPÄNE  
LEITUNGSDOKUMENTATIONEN  
DIGITALE GELÄNDEMDELLE  
SACHVERSTÄNDIGEN-LAGEPLÄNE  
VERGLEICHEN UND ÜBERPRÜFEN

## Erstellen von Sachverständigen- Lageplänen zu Ihrem Bauvorhaben

Unser erfahrenes Team erstellt auch Lagepläne zum Bauantrag. Wir sorgen dafür, dass Ihr Bauvorhaben rechtsgültig im Lageplan dargestellt wird. Als Sachverständige beachten wir dabei natürlich die entsprechenden Gesetze und jeweiligen Bauvorschriften sowie Verordnungen ganz genau. Dabei prüfen wir die einzuhaltenden Grenzabstände und Abstandsflächen zu den Nachbargrundstücken. Schließlich platzieren wir Ihr Bauvorhaben entsprechend der verbindlichen Maße durch Einschneiden des Schnurgerüsts exakt auf Ihrem Grundstück.



## VERMESSUNG GEOINFORMATION

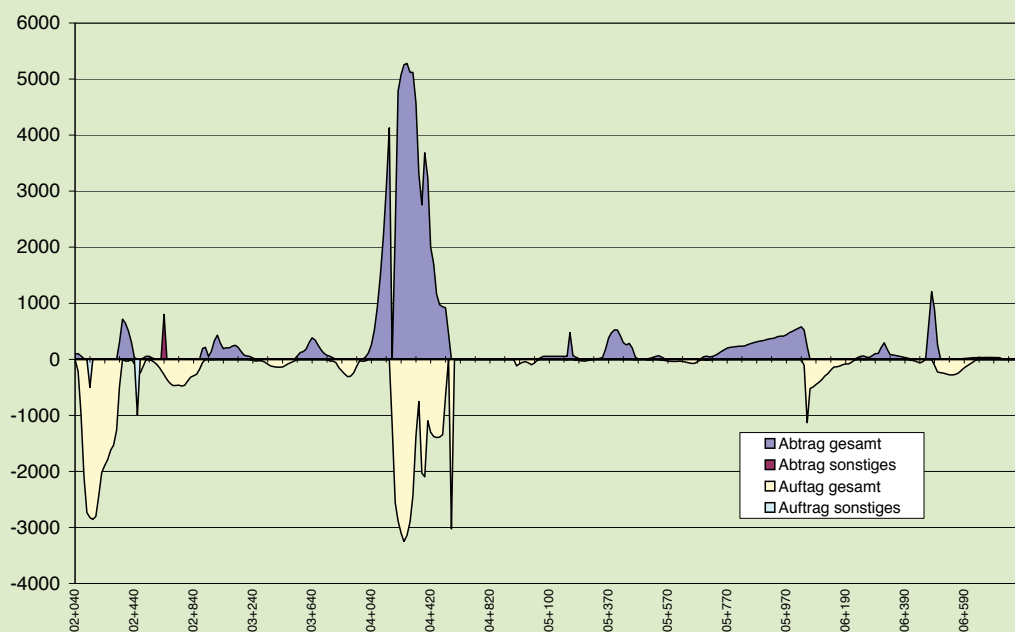
ABSTECKEN  
BESTANDSPÄNE  
LEITUNGSDOKUMENTATIONEN  
DIGITALE GELÄNDEMDELLE  
SACHVERSTÄNDIGEN-LAGEPLÄNE  
VERGLEICHEN UND ÜBERPRÜFEN

### Vergleichen und überprüfen

Gerne führen wir für Sie auch Kontroll- und Überwachungsmessungen durch – ob als Beweissicherung oder baubegleitende Maßnahme zur Qualitätssicherung.

Denn wir überprüfen und kontrollieren, was andere glauben oder annehmen!

**Massenüberprüfung und Massenverteilung**





**Max Wild**  
Profis ohne Grenzen

Leutkircher Straße 22  
88450 Berkheim  
Telefon 08395 920-0  
Telefax 08395 920-30  
info@maxwild.com  
www.maxwild.com

## ABBRUCHARBEITEN

HAUSABBRUCH  
INDUSTRIEABBRUCH  
BRÜCKENABBRUCH

## BOHRTECHNIKEN/TIEFBAU

HORIZONTALBOHRTECHNIK  
BERSTLINING  
ROHRLEITUNGSBAU  
TIEFBAU

## NAHVERKEHR SERVICELEISTUNGEN

NAHVERKEHR  
KIESGRUBEN  
BAUSTOFFRECYCLING  
SERVICELEISTUNGEN

## TRANSPORTE

FERNVERKEHR  
SCHWERTRANSPORTE