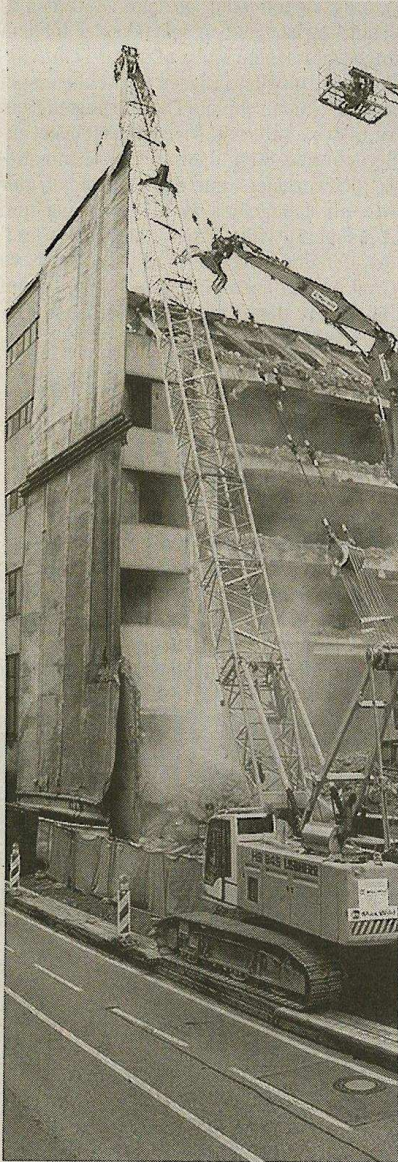


**Mit Abbruchvorhang:**

## Rückzubauendes Gebäude direkt an Bundesstraße

**HEIDENHEIM (ABZ).** – „Ein spannender Rückbau großer Gebäudekomplexe fand auf dem WCM-Gelände in Heidenheim statt“, berichtet das Unternehmen Max Wild aus Berkheim. Das abzureißende Gebäude befand sich direkt an der stark befahrenen Bundesstraße 19, auf der ca. 30 000 Autos pro Tag gezählt werden.

Die B19 ist gleichzeitig eine Ausweichstrecke für die Autobahn und wird in der Nacht für Schwertransporte benutzt. So war nur eine Verkehrsverengung möglich. Dies hatte zur Folge, dass zwischen Ab-



**Ein zusätzlicher Abbruchvorhang wurde daher extra in der Werkstatt von Max Wild hergestellt, um Dritten, sprich Autofahrern, den nötigen Schutz zu garantieren. Foto: Max Wild**

bruchobjekt und Absperrung nur ca. 5 m Abstand waren. Ein zusätzlicher Abbruchvorhang wurde daher extra in der Werkstatt von Max Wild hergestellt, um Dritten, sprich Autofahrern, den nötigen Schutz zu garantieren.

Erschwerend zur Gebäudehöhe von 28,87 m kam hinzu, dass das komplette Bauwerk quer zur Straße nur auf zwei Stützen stand und sich innerhalb des Gebäudes drei Dehnfugen befanden, die das komplette Gebäude trennten.