

**Wild ist,** wenn Profis für die reibungslose Umsetzung Ihres Bauprojektes sorgen.

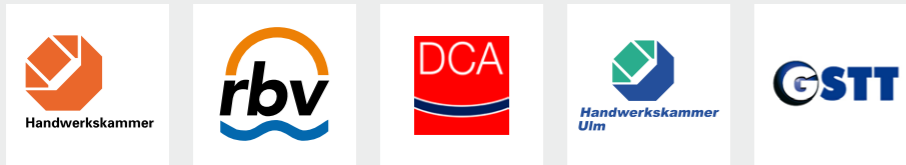


Bau

Tiefbau/Erdbau  
Leitungsbau

[www.maxwild.com](http://www.maxwild.com)

## Mitgliedschaften



## Zertifizierungen



# Inhalt

Inhalt .....	2
Ansprechpartner .....	3
Tiefbau/Erdbau .....	4
Leitungsbau .....	8
Leitungsbau   Verlegetechniken .....	9
Leitungsbau   Rohrleitungsbau .....	14

## Wir lieben Tiefbau!

Wenn es bei Ihren Projekten unter die Erde geht, müssen Sie sich von der ersten Sekunde an auf Profis verlassen können. Wir freuen uns auf Ihre Herausforderung im Tiefbau, Erd-, Straßen- und Leitungsbau und sichern Ihnen bereits jetzt eine kompetente Beratung und qualitativ hochwertige Bauausführung zu.

Warum wir so sicher sind, dass Ihre Projekte bei uns bestens aufgehoben sind? Bei Max Wild arbeiten Mensch und Technik Hand in Hand. Neben der jahrzehntelangen Erfahrung, der modernsten Technik und dem Fachwissen aus den unterschiedlichsten Fachbereichen zeichnen uns noch zwei weitere Tugenden aus: die Leidenschaft fürs Bauen und der Ehrgeiz, Ihre Projekte so gut umzusetzen wie kein anderer.

## Ihre Ansprechpartner:



**Max Wild**  
Geschäftsführer  
Telefon: +49 8395 920-0  
Telefax: +49 8395 920-150



**Christian Wild**  
Geschäftsfeldleiter  
Bau  
Telefon: +49 8395 920-174  
Telefax: +49 8395 920-88174  
Mobil: +49 173 9409152  
cwild@maxwild.com



**Johann Waldmann**  
Oberbauleiter  
Tiefbau/Erdbau  
Telefon: +49 8395 920-138  
Telefax: +49 8395 920-88138  
Mobil: +49 171 7385055  
jwaldmann@maxwild.com



**Josef Schad**  
Oberbauleiter  
Leitungsbau  
Telefon: +49 8395 920-158  
Telefax: +49 8395 920-88158  
Mobil: +49 176 21025142  
jschad@maxwild.com



**Stefan Notz**  
Oberbauleiter  
Tiefbau/Erdbau  
Telefon: +49 8395 920-137  
Telefax: +49 8395 920-88137  
Mobil: +49 176 21025186  
snotz@maxwild.com



**Markus Wild**  
Vertrieb/Controlling Bau  
Telefon: +49 8395 920-704  
Telefax: +49 8395 920-88704  
Mobil: +49 170 9785987  
mawild@maxwild.com



# Tiefbau/Erdbau

Tiefbau in jeder Dimension.

Bei uns, den Tiefbauspezialisten von Max Wild, treffen Sie auf erfahrene Profis, die wissen, worauf es ankommt. Das gilt für das Errichten von Hochwasser-schutzanlagen genauso wie für den Bau komplexer Leitungsnetze oder den Gewässerumbau in ökologisch sensiblen Bereichen. So schwer die Aufgabe auch sein mag: Wir stellen uns jeder Herausforderung im Erd- und Straßenbau. Dank der Kompetenz und der modernsten Technik meistern wir auch Projekte, bei denen anderen die Luft ausgeht.

Unser Konzept kommt an, denn viele Kommunen setzen bei ihren Tiefbau-maßnahmen bereits seit Jahren auf das Know-how von Max Wild. Unser Fachwissen geben wir in der Ausbildung zum Baugeräteführer oder Tiefbau-facharbeiter weiter. Auch als Mietkunde profitieren Sie: bei der Miete von Maschinen und Geräten erhalten Sie top gepflegtes Einsatzmaterial aus unserem großen Baumaschinenpark.



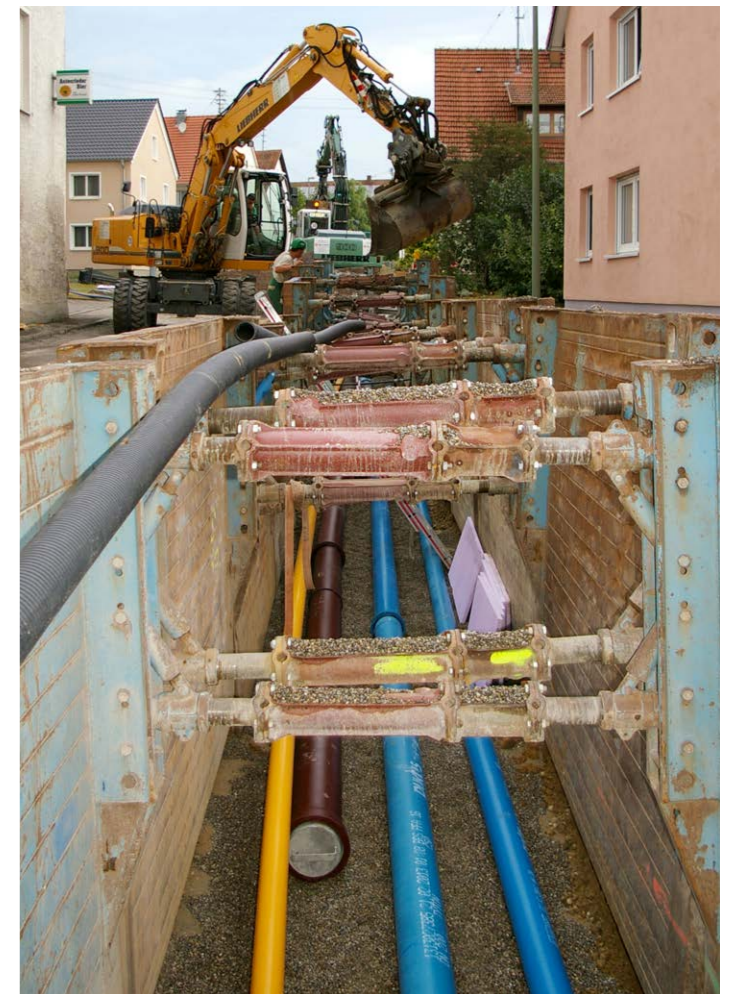
## Erdbau/ Bodenstabilisierung

Unser moderner Maschinenpark und das Know-how unserer kompetenten Mitarbeiter garantieren Ihnen eine perfekte Ausführung. Mit innovativen Anbaugeräten wie Rüttelplatte, Separatorenöffel und GPS-Steuerungen setzen wir als „Profis ohne Grenzen“ Maßstäbe in unserem Fach. So profitieren Sie von einer zügigen und fachgerechten Abwicklung sowie von Mengenermittlung über die erste Erdbewegung bis zum fertigen Bestandsplan.

## GU – private Bauherren/ Gewerbebau

Termingerecht begleiten wir Ihr Hochbauprojekt. Von Vorarbeiten am Erdbau, dem begleitenden Tiefbau bis hin zur Fertigstellung der Gesamtanlage. Durch die Schlagkraft unseres Unternehmens können wir innerhalb sehr kurzer Zeit auf individuelle Anforderungen reagieren und eine Baustelleneinheit zusammenstellen, die es dem privaten Bauherren erlaubt, seine gesteckten Termine pünktlich einzuhalten.





## Hochwasserschutz

### Wirtschaftlichkeit und Natur im Einklang

Zunehmende Extremniederschläge machen zum Schutz von Lebensraum einen verbesserten Hochwasserschutz in Form von Wasserrückhaltung und Wasserableitung notwendig.

### Wasserbau

Wir errichten Dammbauwerke inkl. aller Zusatzleistungen wie Drossel- und Ablaufeinrichtungen, Dichtwände und Erosionsschutzmaßnahmen.

## Renaturierung

### Renaturierung

„Naturnaher Hochwasserschutz“ bedeutet, dass Hochwasserschutz nur dort richtig funktioniert, wo Flüsse natürliche Läufe und Ufer haben. Diesen Aspekt berücksichtigen unsere Mitarbeiter bei der kreativen Planung, um Fluss- und Bachläufe so naturnah wie möglich zu gestalten.

Wie wir für Sie arbeiten:

- Wir liefern verschiedene Materialien bis hin zu Flussbausteinen und anderen dafür geeigneten Gesteinen
- Unsere Mitarbeiter haben Ideen für die Umsetzung Ihrer Vorstellungen
- Wir erstellen Bauwerke immer unter dem Aspekt der ökologischen Sensibilität

## Kanalbau

Im Kanalbau macht uns keiner etwas vor, denn diese Sparte war der Einstieg von Max Wild in den Tiefbau. Wir wissen mit den großen Herausforderungen umzugehen, die hohe Grabentiefen, große Durchmesser und wasserrechtliche Auflagen an ein Projekt stellen. Durch die Verwendung entsprechender Verbausysteme tragen wir dem Sicherheitsaspekt stets Rechnung, denn er ist das wichtigste Kriterium.

## Erschließung

Der Bau von neuen Wohnhäusern für junge Familien wird auch in Zukunft die Grundlage für unser soziales Miteinander bilden. Der Bedarf an neuen Infrastrukturen und Baugebieten wird weiter steigen.

Für die Erschließung von Wohnräumen sind die Profis von Max Wild Ihre kompetenten Partner, denn wir bieten Ihnen querbeet über alle Gewerke hinweg das komplette Leistungspaket an, von der Absteckung über sämtliche Tiefbauarbeiten bis hin zum Leitungsbau.



# Leitungsbau

## Verlegetechniken:

- Horizontalbohrtechnik
- Berstlining
- Rohr- und Kabelpflugtechnik
- Stahlrohrummungen
- Pressbohrungen

Bohrtechnik von Max Wild bringt Sie weiter. Unser Unternehmen hat sich in diesem Bereich zu den führenden Spezialisten in Europa entwickelt und den Leitungsbau richtungsweisend verändert.

Die Lösung, Leitungen unterirdisch zu verlegen oder zu erneuern, ist in vielen Fällen die günstigste und teilweise sogar die einzige realisierbare Möglichkeit. Profitieren auch Sie von der Erfahrung und der Kompetenz unserer Profis.

Da wir alle grabenlosen Techniken einsetzen, finden wir stets das richtige Gerät zur Lösung Ihres Problems.

## Rohrleitungsbau:

- Trinkwasser
- Gas
- Wärme
- Daten-/Energiekabel

Nicht immer stehen beim Bau einer Leitungstrasse Hindernisse wie Straßen, Gebäude oder Gewässer im Weg. Die Erschließung von Baugebieten, ein einfacher Hausanschluss oder der Bau von ganzen Gas- oder kommunalen Ab- bzw. Trinkwassersystemen sind prädestiniert für den konventionellen offenen Rohrleitungsbau. Auch hier können Sie auf das Know-how unserer Profis vertrauen. Die Max Wild-Spezialisten arbeiten bei der Verlegung von Lebensadern zuverlässig, schnell und wirtschaftlich.

Mit neuesten Materialien, neuester Technik und einem gewachsenen Fachwissen schaffen wir für Sie solide mechanische und thermische Verbindungen für die Gas- und Wasserversorgung. Als Rohrwerkstoffe dienen Kunststoff-, Guss- oder Stahlrohre. Beim Verschweißen von PE-Rohren setzen wir Stumpf- oder Heizwendelschweißverfahren ein, um die Verbindungen haltbar und sicher zu machen.



### 4t - Anlage

- Reichweite: bis zu 100 m
- Max. Durchmesser: bis 160 mm
- Zug- und Schubkraft: 4 t
- Drehmoment: 1.300 Nm



### 25t - Anlage

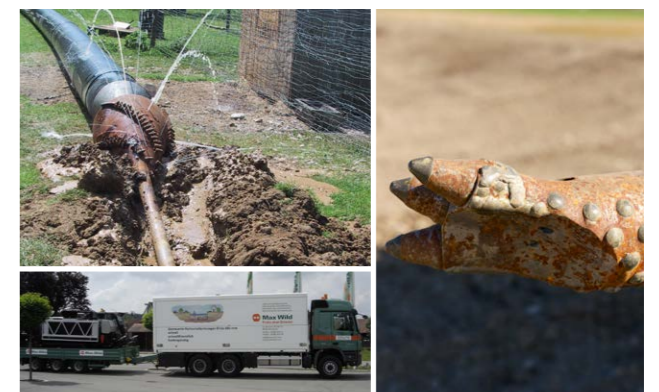
- Reichweite: bis zu 600 m
- Max. Durchmesser: bis 600 mm
- Zug- und Schubkraft: 25 t
- Bohrradius: 72 m
- Drehmoment: 10.000 Nm
- Gewicht: 18 t
- Maße: 6,50 x 2,50 m

## Horizontalbohrtechnik Kleinbohrtechnik

Mit unserer Horizontalbohrtechnik können Sie Aufträge wirtschaftlicher abwickeln als mit konventionellen Methoden wie zum Beispiel der offenen Bauweise oder anderen Verlegetechniken.

Zum neuesten Stand der Technik zählt auch die automatische Bohrdatenerfassung. Sie ermöglicht die detaillierte Dokumentation aller verlegten Punkte einer Baumaßnahme. Es stehen Ihnen verschiedene Bohrgeräte in den Größenklassen von 4 t bis 25 t zur Verfügung.

Eine Besonderheit für felsigen Untergrund neben der bekannten Felsbohrtechnik ist die Vorhaltung einer Felsbohranlage mit speziellem, dafür empfohlenem Doppelbohrgestänge.







## 80 t - Anlage

- Reichweite: bis zu 800 m
- Max. Durchmesser: bis 1.000 mm
- Zug- und Schubkraft: 80 t
- Bohrradius: 90 m
- Drehmoment: 50.000 Nm
- Gewicht: 25 t
- Maße: 9,00 x 2,80 m



## 250 t - Anlage

- Elektroantrieb
- Wasserhydraulik
- Reichweite: bis zu 2.000 m
- Max. Durchmesser: bis 1.800 mm
- Zug- und Schubkraft: 250 t
- Drehmoment: 110.000 Nm
- Gewicht: 36 t

## Horizontalbohrtechnik Großbohrtechnik

### Einsatzfelder der Horizontalbohrtechnik:

- Verlegen jeglicher Versorgungsleitungen wie zum Beispiel Gas, Wasser, Abwasser – insbesondere unter schwierigen Voraussetzungen wie Hanglagen, Gewässer oder bebauten Gebieten
- Arbeiten in geologisch schwierigen Formationen, Felsbohrungen o. ä.
- Unterqueren von besonders sensiblen Bereichen wie Naturschutzgebieten, Denkmälern oder archäologischen Stätten
- Gewässernahe Lebensräume und Naturschutzgebiete bleiben absolut unberührt

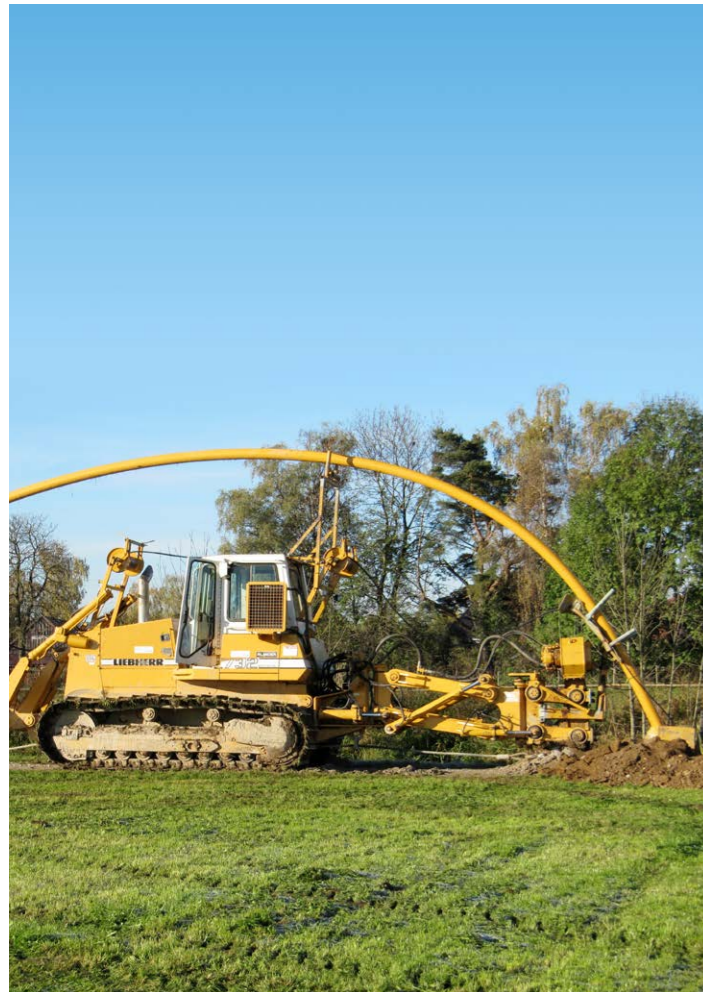
### Weltpremiere der besonderen Art

Max Wild hat eine komplett neuartige Anlage für die verlaufgesteuerte Horizontalbohrtechnik entwickelt. Die MW 1125/45 hat eine patentierte umweltschonende Antriebstechnologie mit Emission-Null-Option. Sie verbindet Elektroantriebe mit intelligenten Steuerungseinheiten, womit es möglich ist, die Anlage ausschließlich über das Stromnetz zu betreiben. Auf Komponenten, die normalerweise mit Diesel betrieben werden, wurde verzichtet. Die MW 1125/45 ist somit weltweit die erste Horizontalbohranlage, die mit üblichem Strom aus dem Stromnetz betrieben werden kann und somit auch hervorragend für den Einsatz in ökologisch sensiblen Gebieten geeignet ist.

### Ein echtes Kraftpaket

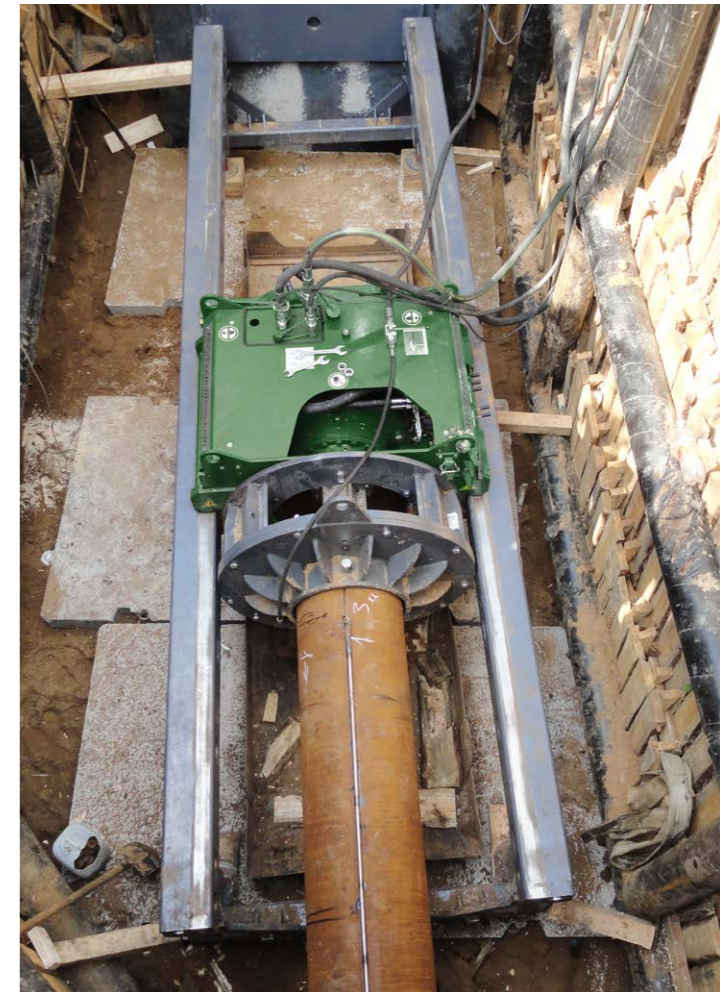
Der Einsatz von Wasserhydraulik für Zylinderfunktionen ermöglicht den kompletten Verzicht auf umweltbelastendes Hydrauliköl. Die Umweltfreundlichkeit geht aber nicht zu Lasten der Leistung. Im Gegenteil: Mit der MW 1125/45 gelang es Max Wild, eine Anlage mit unvergleichlich niedrigen Emissionswerten und einer sehr hohen Leistungsausbeute zu entwickeln. Bohrungen bis zu 2.000 m Länge sind problemlos machbar. Die Nennzugkraft ist für 250 Tonnen ausgelegt, schafft aber auch kurzzeitige Spitzenzugkräfte von bis zu 450 Tonnen. Dank des hohen Drehmomentes von 110.000 Nm können Durchmesser von bis zu 1.800 mm gebohrt werden.





### Berstanlage:

- Zugkraft: max. 80 t
- Nennweite: max. 800 mm
- Benötigte Grube: 4,50 x 2,50 m



## Rohr- und Kabelpflugtechnik

Wirtschaftliches Verlegen von Kabel- und Kunststoffrohren mit modernster Technologie bei geringsten Kosten und höchster Umweltverträglichkeit.

Die Rohr- und Kabelpflugtechnik eignet sich speziell für Überlandstrecken, bei denen große Leitungslängen erforderlich sind. Allerdings sind auch kürzere Strecken und Leitungen in schwergängigem Gelände problemlos einzupflügen. Selbst bei Einbau unter dem Grundwasserspiegel hat sich die Rohr- und Kabelpflugtechnik als sehr wirtschaftlich erwiesen. Sie eignet sich besonders gut in Bodenarten, die sich leicht verdrängen lassen. Selbst grobkörnige Böden mit einem hohen Steinanteil lassen sich mit dem Rohr- und Kabelpflug bearbeiten.

## Berstlining

Berstlining ist für Sie die einfachste und wirtschaftlichste Methode zur Erneuerung von bestehenden Leitungen. Dabei wird die neue Leitung einfach durch die alte hindurch gezogen.

So funktioniert's: Am Anfang wird das Gestänge von der Maschinengrube aus durch die bestehende Leitung geschoben. Am anderen Ende werden die Berstkörper und das neue Rohr angehängt. Beim hydraulischen Zurückziehen schneiden die Berstkörper die bestehende Leitung auf und machen so den Weg frei für die neue Leitung, die im gleichen Arbeitsgang eingezogen wird. Der große Vorteil: beim Berstlining ist es möglich, eine bestehende Leitung mit einer neuen Leitung größeren Durchmessers zu ersetzen.

## Stahlrohrrammungen

Bei Stahlrohrrammungen werden Straßen, Gleisanlagen, Gebäude und Flüsse bis 30 m Länge unterquert. Mit unseren Rammen, die eine Schubleistung bis zu 10.000 Nm entwickeln, lassen sich Stahlrohre bis 800 mm Durchmesser ohne Presswiderlager einrammen.

Die längsgeschweißten oder nahtlosen Stahlrohre werden als Medienrohre, z. B. im Pipelinebau oder als Schutzrohr für die Bündelung von Ver- und Entsorgungsleitungen genutzt. Die Rammen sind auch beim Bau von Unterführungen, kleineren Durchlässen und Rohrschirmen für den Tunnelbau sowie zur Unterstützung von HDD-Bohrungen einsetzbar.

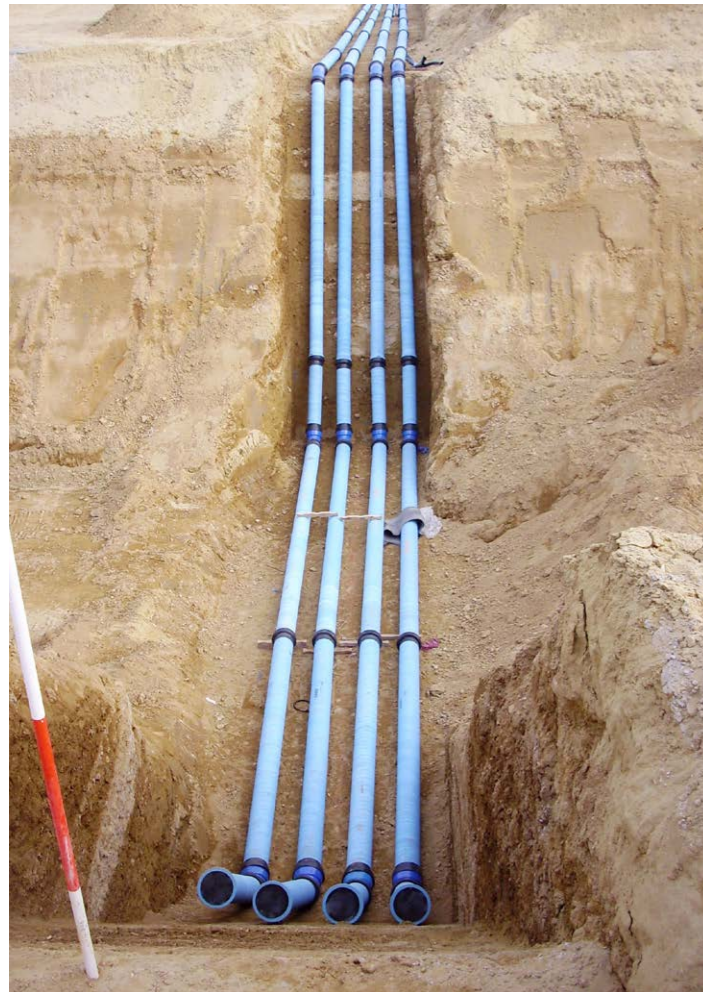
## Pressbohrungen

Beim Pressbohren können mit unserer Anlage Produkt- und Schutzrohre bis DA 1.000 mm verlegt werden.

### Pilotrohrvortrieb – gesteuert und absolut präzise.

Diese Technik eignet sich speziell für die Unterquerung von Bahnanlagen und -gleisen, da es keine dynamischen Erschütterungen gibt und sich kein Hohlraum um das vorgetriebene Rohr bildet.





## Trinkwasserleitungen

Wasser ist die Grundlage allen Lebens und somit unser höchstes Gut. Um dieses Element von der Quelle zum Verbraucher zu bringen, ist unser geschultes Personal mit Sorgfalt bei der Arbeit. Vor Inbetriebnahme einer verlegten Leitung wird sie entkeimt und gespült, um das Entkeimmittel herauszuspülen. Anschließend wird sie befüllt und beprobt, um Trinkwasserqualität zu gewährleisten. Danach erfolgt eine materialabhängige Druckprobe zur Dichtheitsprüfung.

## Gasleitungen

Max Wild ist Ihr zuverlässiger Partner bei termin- und projektgerechter Realisierung von Erdgas-Leitungssystemen, immer unter Berücksichtigung der geforderten zeitlichen und umweltrelevanten Aspekte. Geschulte Teams und eine perfekte Logistik machen es möglich. Nach abgeschlossener Verlegung garantieren wir Sicherheit durch Druckprüfungen nach vorgeschriebenem Qualitätsmanagement. Auch werden die Schweißnähte „zerstörungsfrei“ mit entsprechenden Verfahren auf Dichtheit geprüft.

## Wärmeleitungen

Nahwärme ist die moderne Alternative zur hauseigenen Heizungsanlage. In zentralen Heizstationen wird Wärme effizient und abgasarm erzeugt und über ein Leitungsnetz zum einzelnen Nutzer geleitet. Unsere Mitarbeiter sorgen für die Sicherheit bei jeder einzelnen Verbindung bis zum Hausanschluss. Abschließende Schweißnahtkontrollen wie z. B. Röntgen garantieren die Sicherheit des Leitungsnetzes. Wir verlegen Leitungsnetze nach vorgegebenen Richtlinien mit perfekter Logistik und modernsten Maschinen.

## Daten-/Energiekabel

Im digitalen Zeitalter wird der Ausbau der Breitbandversorgung, auch in Bezug auf wirtschaftliche Interessen, immer wichtiger. Durch das professionelle Verlegen von sogenannten Lichtwellenleitern, häufig auch als Glasfaserkabel bezeichnet, werden wir diesem Anspruch gerecht. Auch für Verbindungsstellen, die Elektrizität, Fernwärme, Gas, Wasser und Abwasser regeln, sogenannte Hausanschlüsse, sind die Profis von Max Wild Ihre richtigen Ansprechpartner. Unsere Spezialisten verlegen die Rohre, die zum Schutz von Kabeln jedweder Art benötigt werden, mit einer neuartigen Methode als Leerrohrpakete. Das spart Ihnen Zeit und Platz und steigert gleichzeitig die Qualität.



**Max Wild auf einen Blick:**

Abbrucharbeiten

Flächenrecycling

Fuhrpark- / Gerätemanagement

Horizontalbohrtechnik / Rohrleitungsbau

Kiesvertrieb / Transportdienstleistungen

Logistik

Systementwicklung

Tiefbau / Erdbau



**Max Wild GmbH**

Leutkircher Straße 22

88450 Berkheim

Telefon +49 8395 920-0

Telefax +49 8395 920-650

info@maxwild.com

[www.maxwild.com](http://www.maxwild.com)