

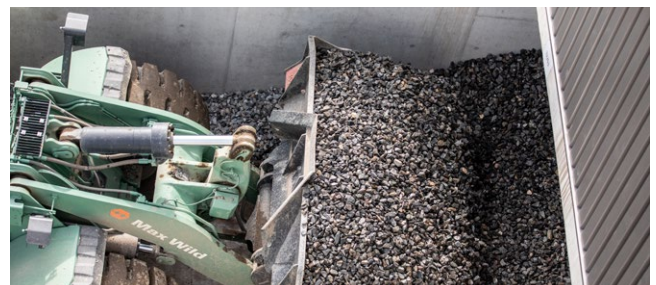


## Nassmechanische Aufbereitung – Technik, die Mehrwert möglich macht.

Die nassmechanische Aufbereitungsanlage (= Bodenwaschanlage) im Entsorgungszentrum Eichenberg bewerkstelligt die Reinigung von belasteten Böden / Aushub / Abbruchmaterial – hin zur Herstellung von hochwertigen Sekundärrohstoffen, die wiederverwendet werden können.

Die im Boden enthaltenen Schadstoffe werden durch ein mehrstufiges Verfahren vom Bodenkorn getrennt und über physikalische Eigenschaften im Filterkuchen angereichert. Diese konzentrierte Schadstoffmasse aus Feinanteilen und anhaftenden Schadstoffen wird während des Waschprozesses separiert, wodurch die gereinigte Gesteinskörnungen ausgetragen werden können. Der so „gewaschene“ Boden und die dadurch hergestellten Splitte und Kiese, sind ab diesem Zeitpunkt als hochwertiges Recycling-Produkt nutzbar. Insgesamt können bis zu 80 % des zuvor belasteten Inputmaterials wiederverwendet werden.

### Vom Abbruchmaterial zum Sekundärrohstoff



# Herstellung güteüberwachter Recyclingbaustoffe

## Herstellung güteüberwachter Recycling-Baustoffe

Mit rund 200 Mio. Tonnen machen mineralische Abfälle den größten Abfallmassenstrom der Bundesrepublik aus (Quelle: Bundesvereinigung Recycling-Baustoffe e. V.). Diese enorme Menge an Material stellt sich u.a. aus Bau- und Abbruchabfällen wie Beton, Bausschutt und Boden zusammen, die auch bei der Sanierung des Verkehrswegeetzes entstehen. Um diese Massen ökologisch wie ökonomisch nachhaltig zu lenken, bietet Max Wild am Standort Eichenberg ein vielfältiges Recyclingkompetenzcenter an, das mit modernsten Aufbereitungstechnologien aus mineralischen Abfällen wiederverwertbare Sekundärrohstoffe generiert.

## Sekundärrohstoffe: Im Einsatz für Bau und Umwelt.

Da die Akzeptanz zur Verwendung von Sekundärrohstoffen heutzutage häufig noch fehlt, ist die Herstellung von geprüften, güteüberwachten und zertifizierten Recycling-Baustoffen besonders wichtig. Und genau dies leistet das Max Wild auf dem Entsorgungszentrum Eichenberg: alle dort recycelten Sekundärbaustoffe erfüllen die hohen Qualitätsansprüche für den Tief- und Straßenbau, z. B. als Frostschutz- oder Unterbaumaterial. Durch dieses Qualitätsversprechen können Unternehmen für diese Baubereiche auf Primärrohstoffe verzichten, was zusätzlich zum positiven Nachhaltigkeitsfaktor auch direkte finanzielle Vorteile bedeutet.



PRO MONAT RECYCELN WIR CA.

**15.000 t**

IM ENTSORGUNGSZENTRUM  
EICHENBERG.

## Zertifiziertes Material für den Wiedereinbau

Boden nach unserer nassmechanischen  
Aufbereitung: CE geprüfte Produkte

- CE-Kennzeichnung durch Fremdüberwachung
- Produkte können auch als Zuschlagsstoffe in Asphalt- und Betonmischwerken verwendet werden

Verwendungsmöglichkeiten von Boden und  
Bauschutt nach nassmechanischer Aufbereitung

- Betonbausteine
- Kellerwände
- Bodenplatten
- Geschossdecken
- Betonfertigteile
- Asphalt Zuschlagstoffe



## Sie haben Interesse?

### Max Wild GmbH

Leutkircher Straße 22  
88450 Berkheim  
[www.maxwild.com](http://www.maxwild.com)

### Florian Veit

Fachgebietsleiter Vertriebsaussendienst  
Telefon +49 8395 920-635  
Telefax +49 8395 920-650  
[fveit@maxwild.com](mailto:fveit@maxwild.com)



**Max Wild**  
Profis ohne Grenzen