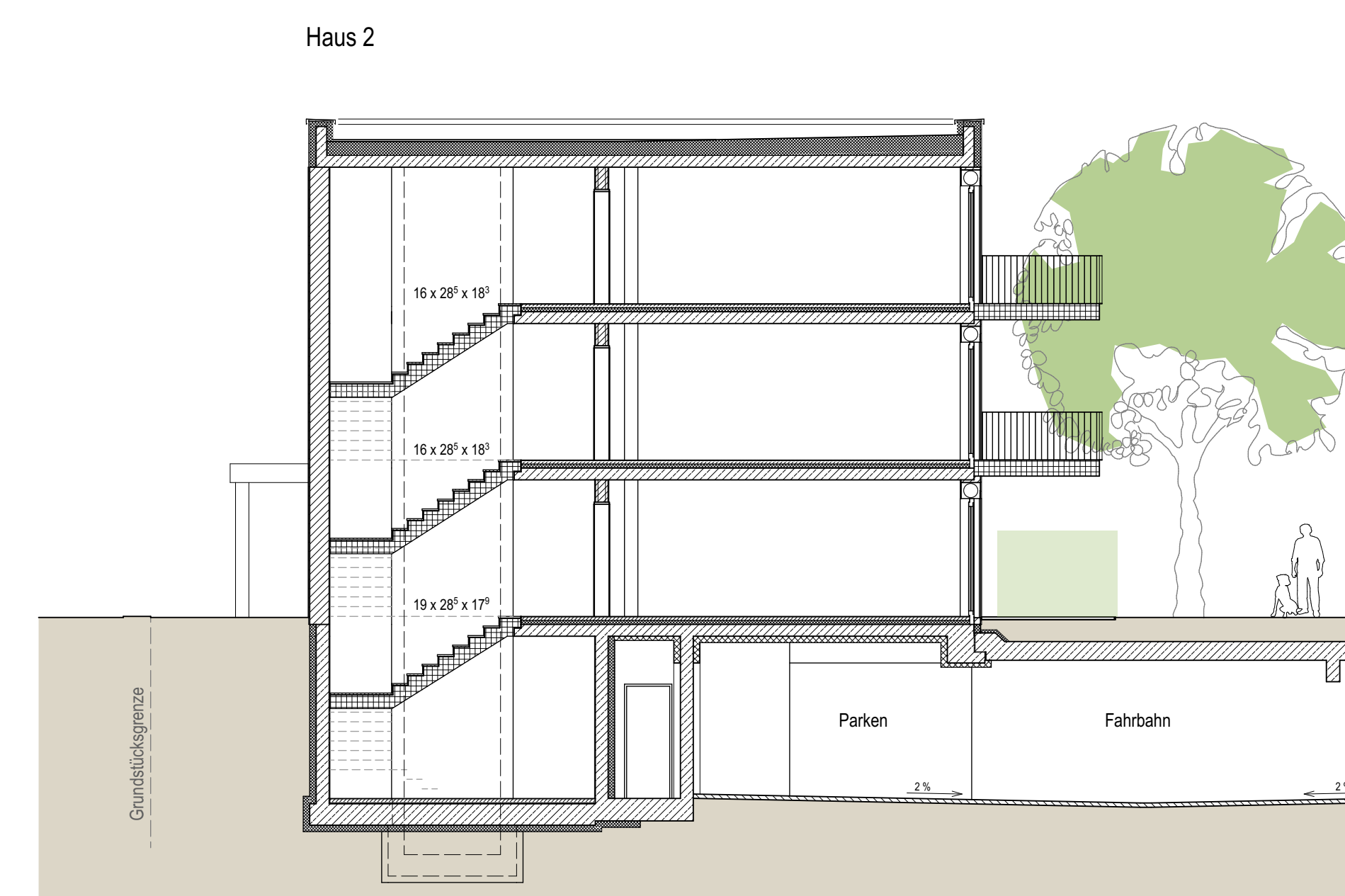




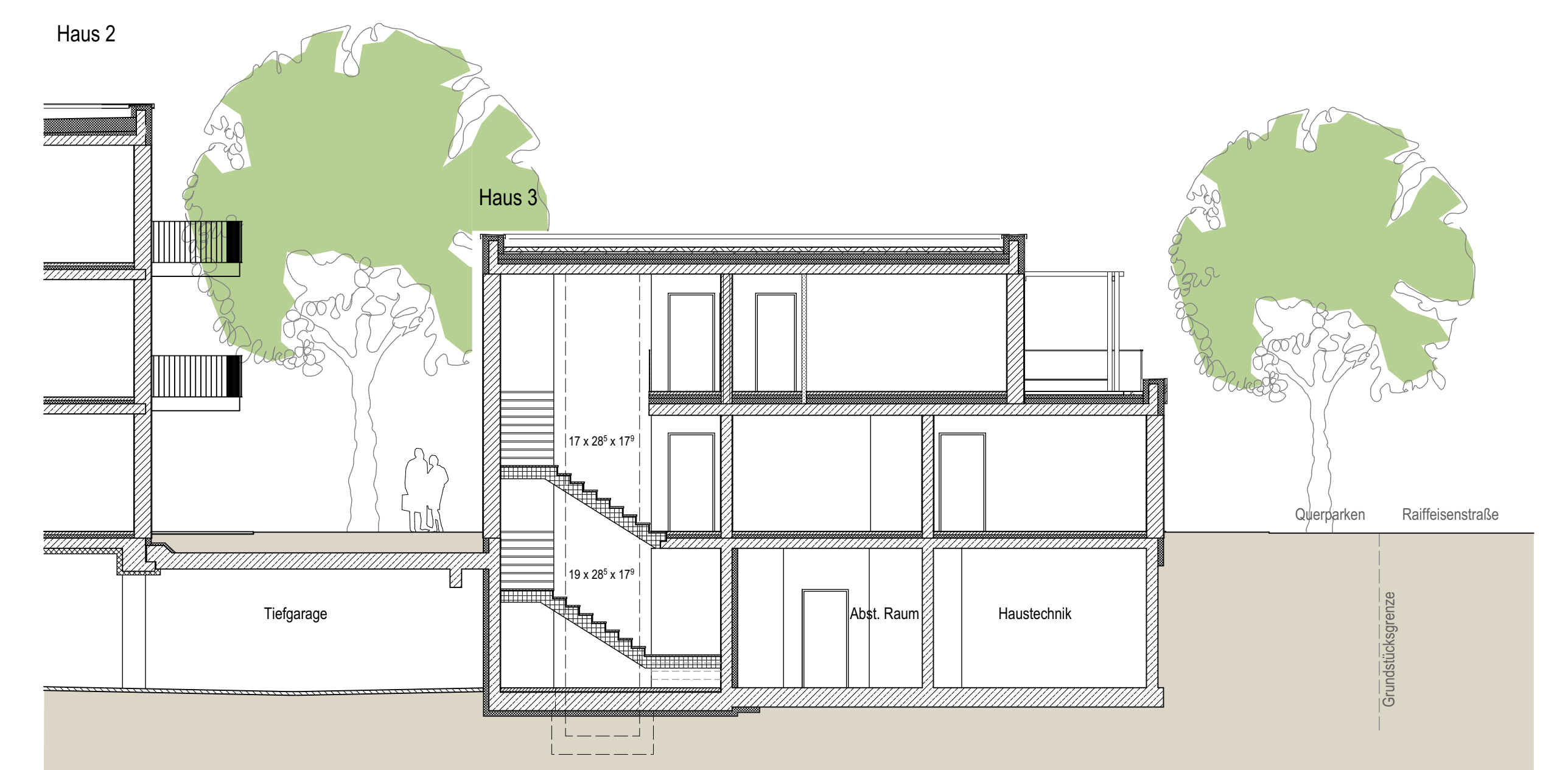
Schnitt 1-1 Haus 1 und Ansicht West



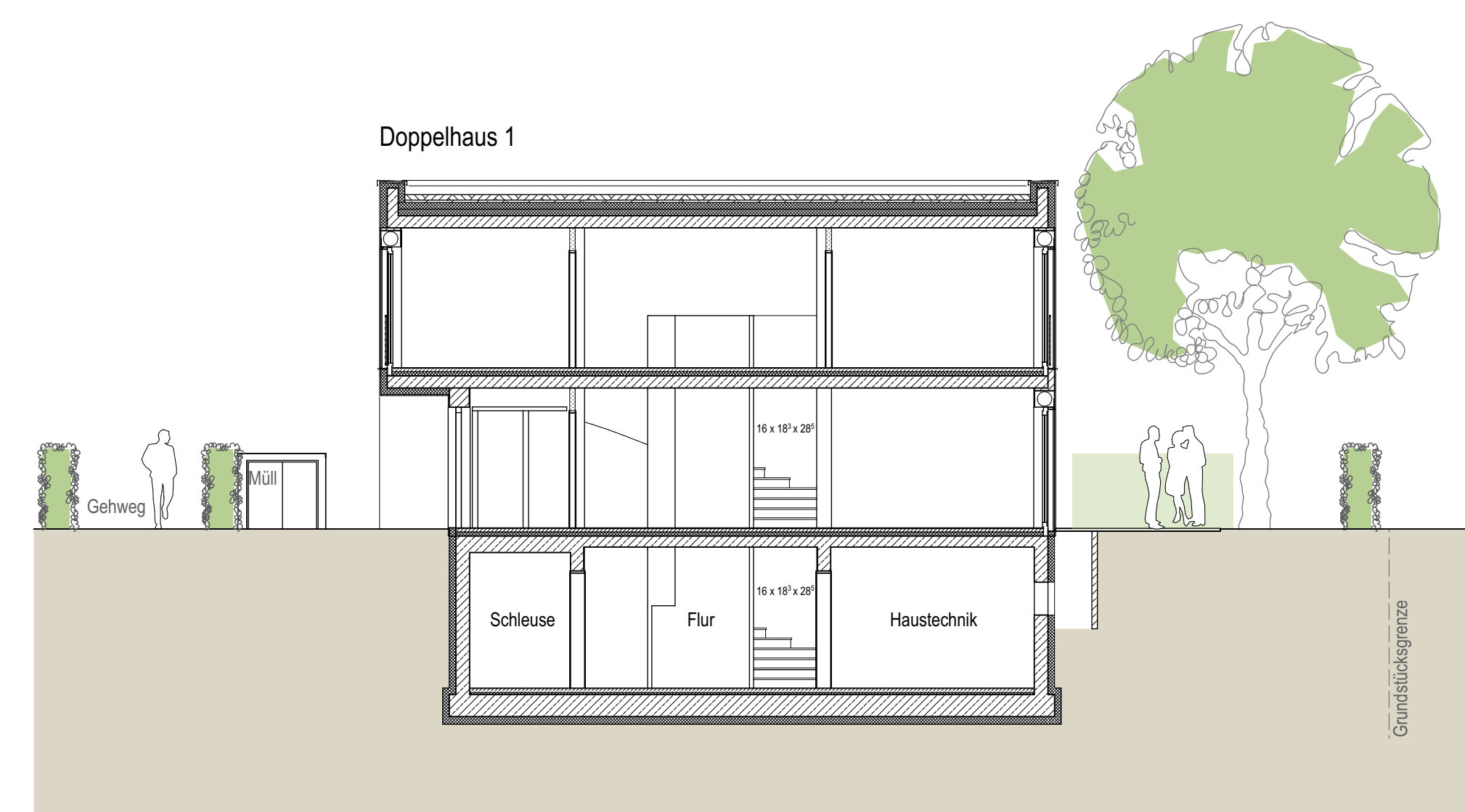
Schnitt 2-2 Tiefgarage Rampe und Haus 1 Ansicht Süd



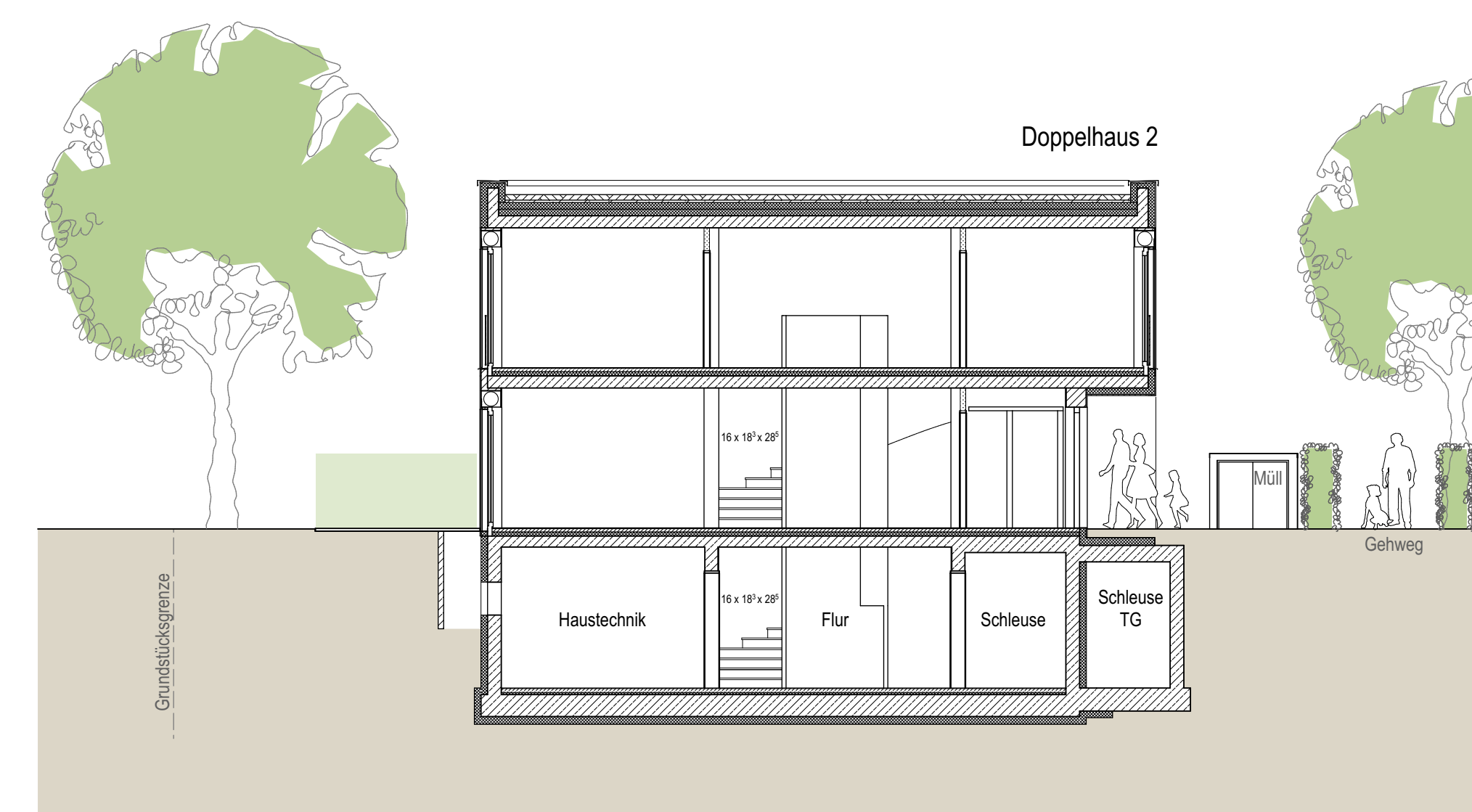
Schnitt 3-3 Haus 2



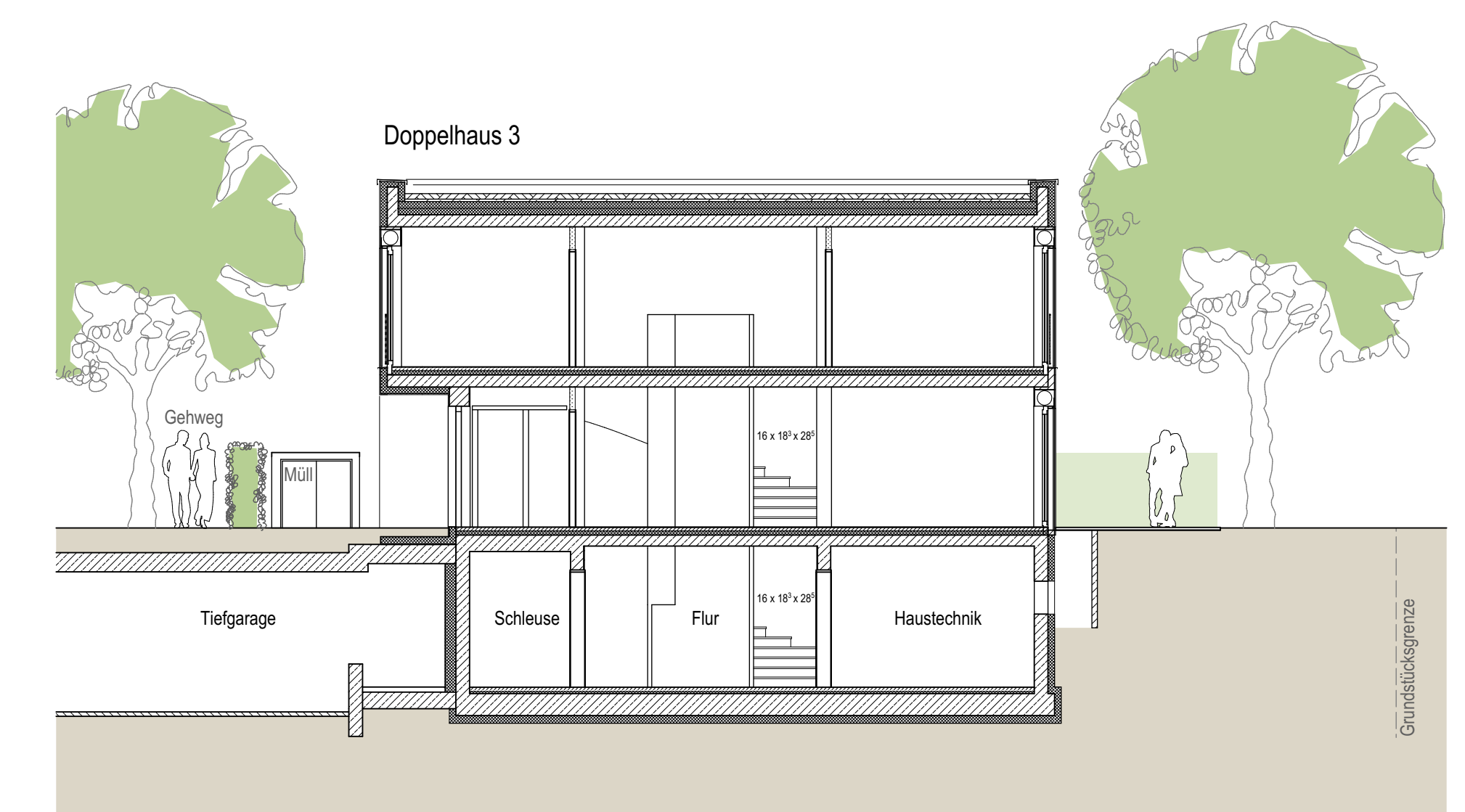
Schnitt 4-4 Haus 3



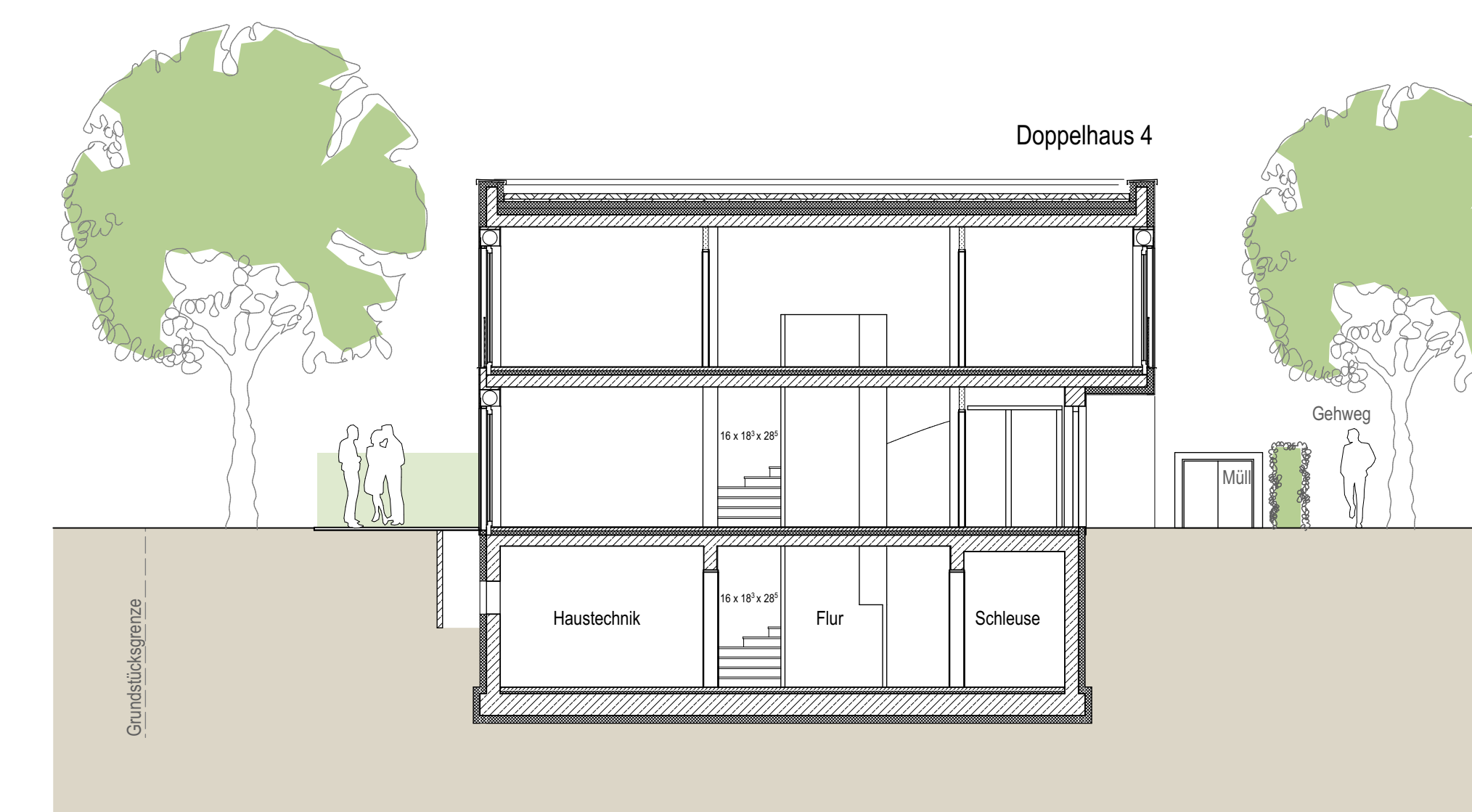
Schnitt 5-5 RH 1



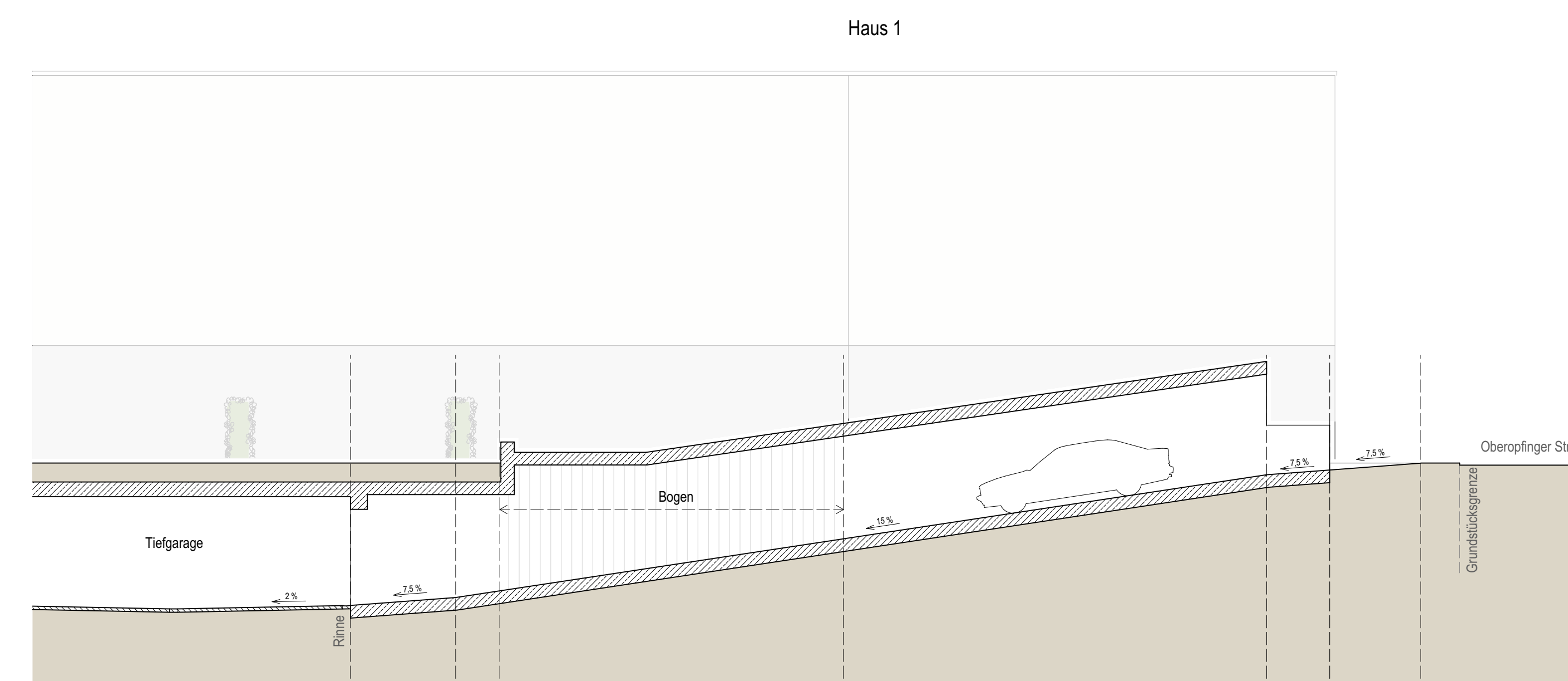
Schnitt 6-6 RH 2



Schnitt 7-7 RH 3



Schnitt 8-8 RH 4



Schnitt Rampenabwicklung

Neubau einer Wohnanlage mit Tagespflegestation,
vier Doppelhaushälften und Tiefgarage

Wild Projektentwicklung GmbH
Leutkircher Str. 22
88450 Berkheim

Gemarkung: Berkheim

Flurstück: 695

PLANINHALT:
Schnitte

PLANNUMMER:
006

Architekten:
Schulze Architekten GmbH
Wiemer - Haas - Str. 6
88153 Augsburg

SCHULZE ARCHITECTEN GmbH
Tel/Fax: 0821 56 001 -0 / -56
Mail: info@schulze-architekten.eu
Web: www.schulze-architekten.eu
Augsburg, 21.01.2021