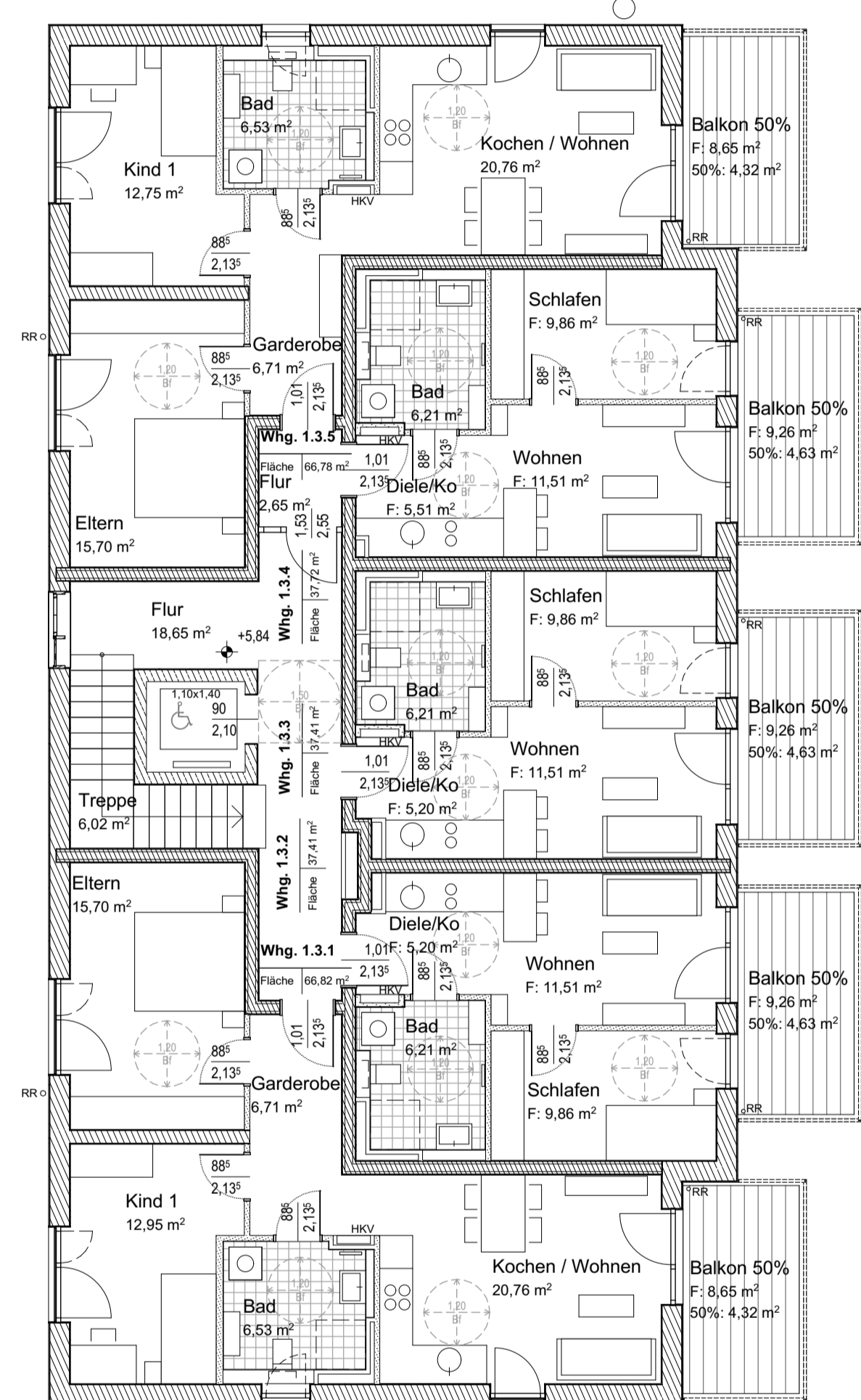
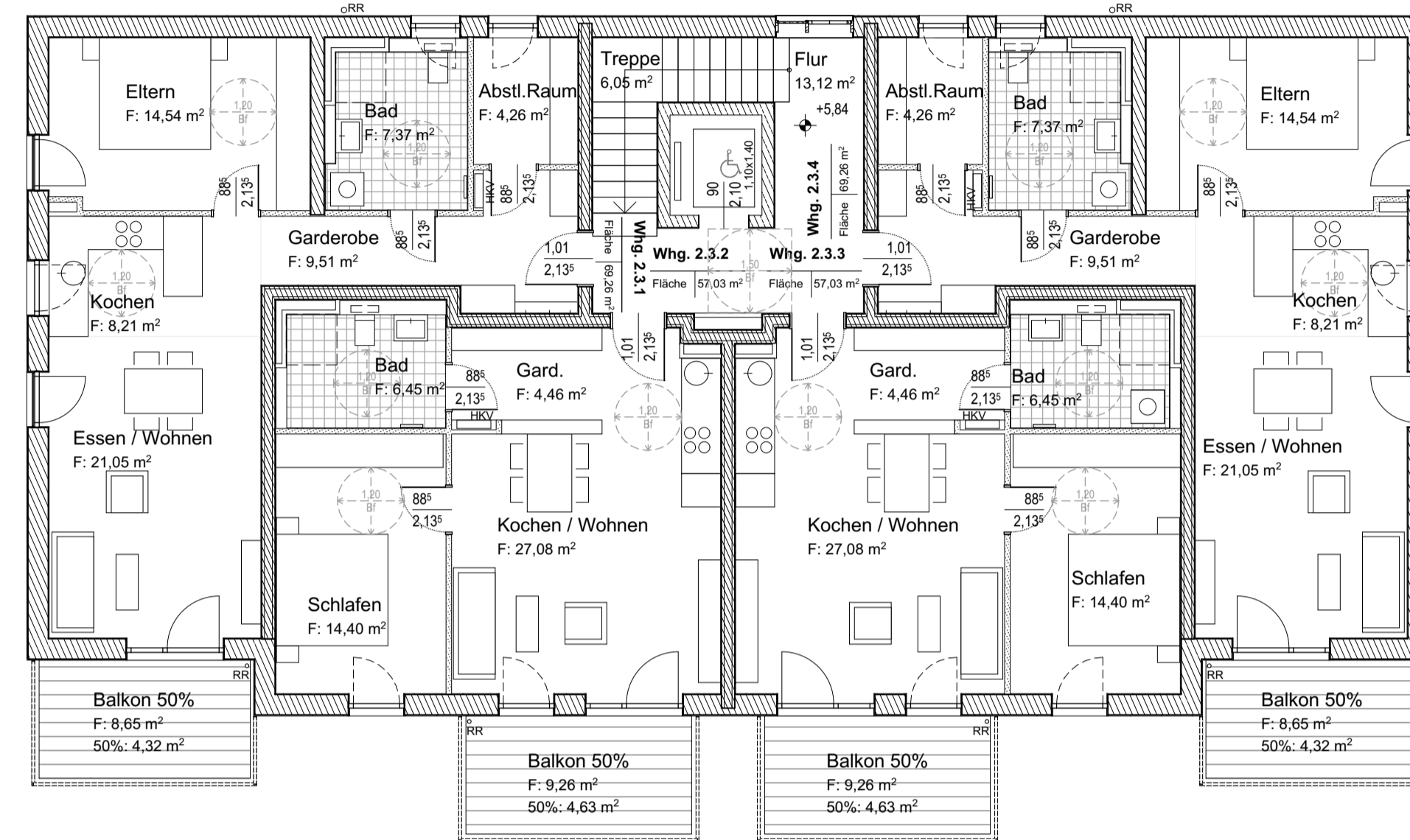


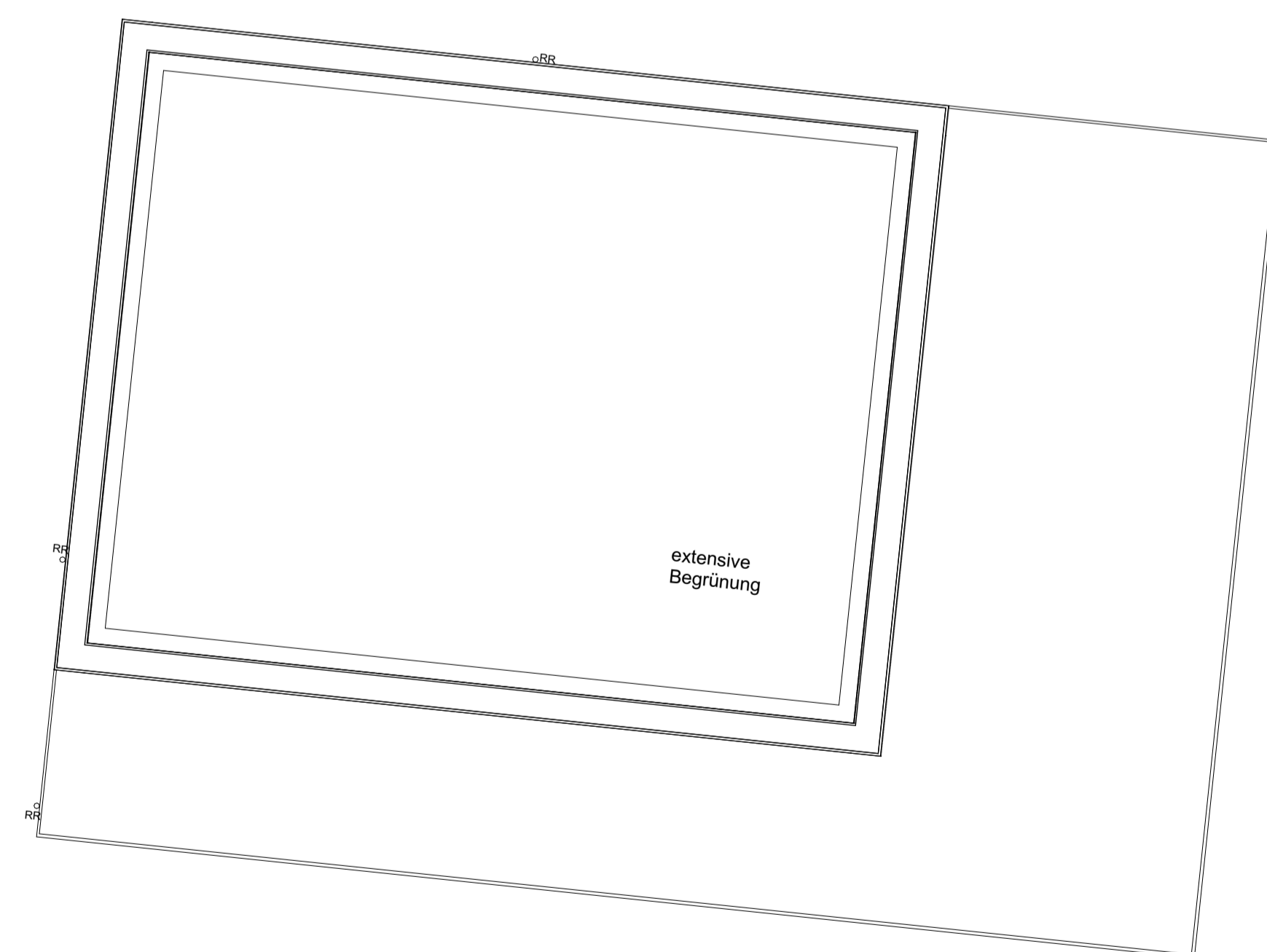
Haus 1



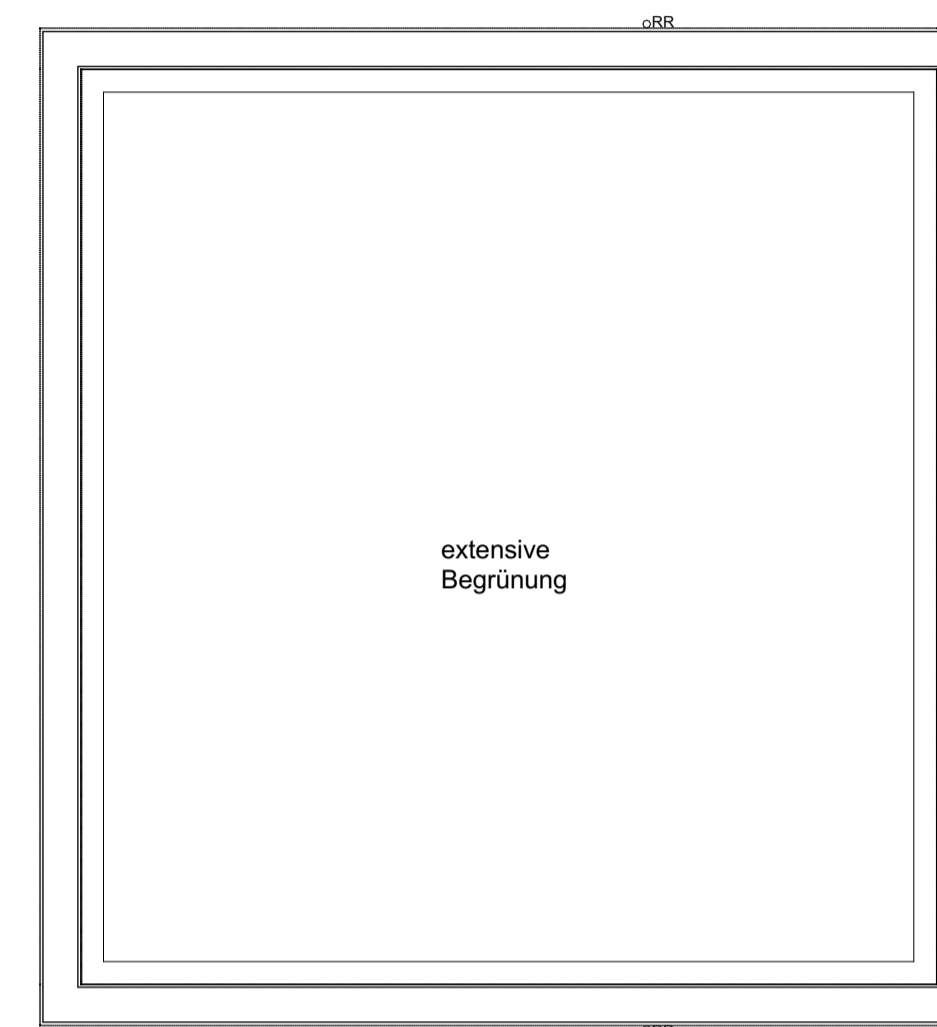
Haus 2



Haus 3

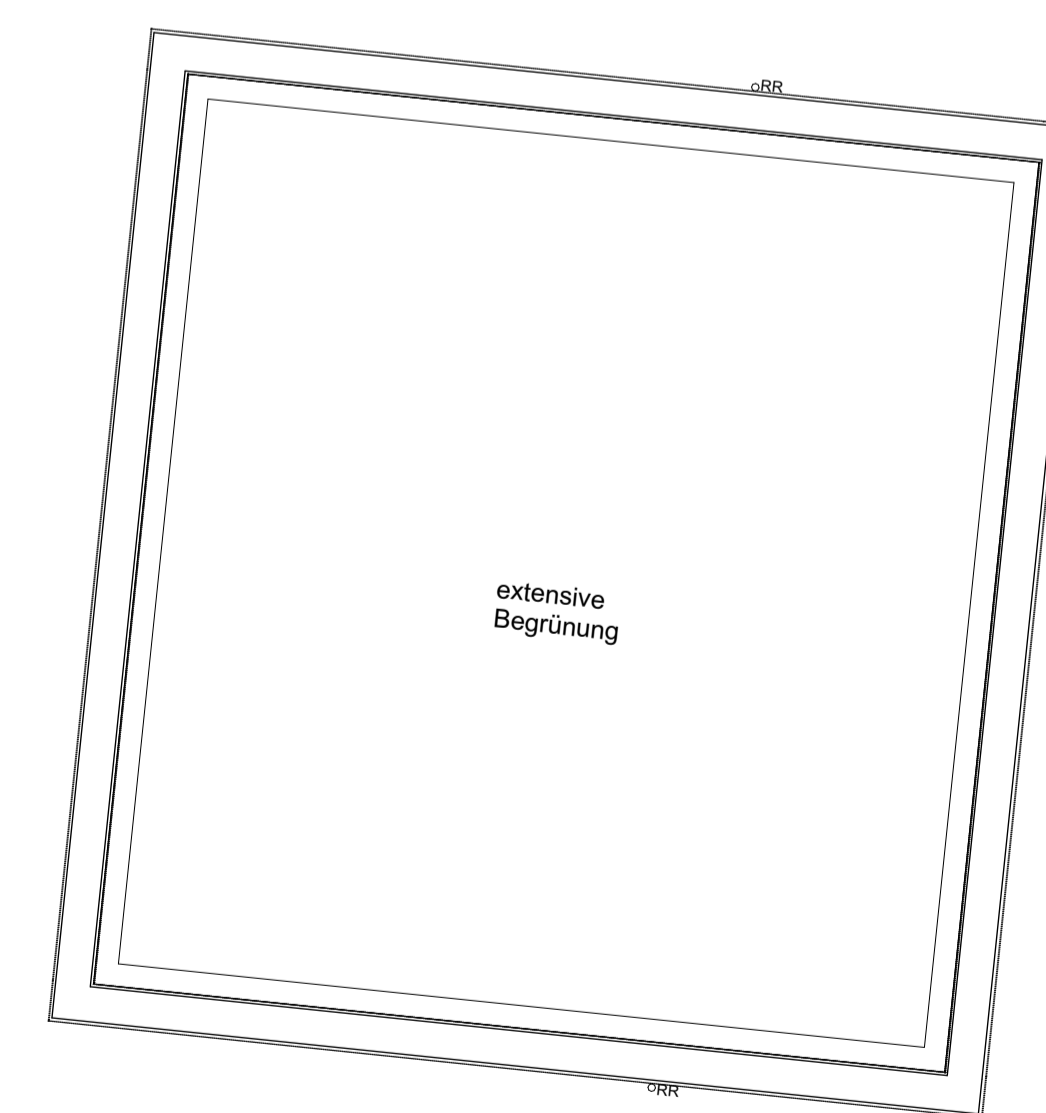


DHH 4

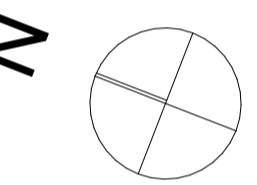


DHH 3

DHH 2



DHH 1



Neubau einer Wohnanlage mit Tagespflegestation,  
vier Doppelhaushälften und Tiefgarage

Wild Projektentwicklung GmbH  
Leutkircher Str. 22  
88450 Berkheim

Gemarkung: Berkheim

Flurstück: 695

PLANINHALT:  
2.Obergeschoss

PLANNUMMER:  
004

Architekten:  
Schulze Architekten GmbH  
Werner - Haas - Str. 6  
86153 Augsburg

SCHULZE ARCHITEKTEN GmbH

Tel/Fax: 0821 56 001 -0 / -56  
Mail: [Info@schulze-architekten.eu](mailto:Info@schulze-architekten.eu)  
Web: [www.schulze-architekten.eu](http://www.schulze-architekten.eu)

Augsburg, 21.01.2021